

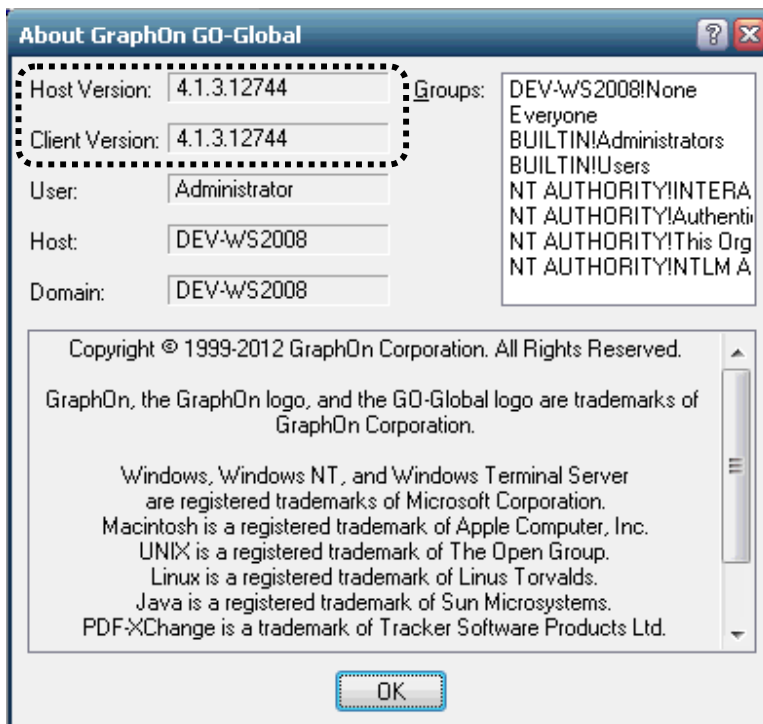
## 技術ノート KGTN 2012062902

### 現象

[GGH4.1] GG サーバと GG クライアントのバージョン (ビルド) を確認する方法は？

### 説明

GGH4.1 から PW (Program Window) の [Help] → [About GraphOn GO-Global] を選択することで、GG サーバと GG クライアントのバージョン (ビルド) に関する情報が表示されます (下記の点線枠の部分)。



Last reviewed: Jun 29, 2012

Status: DRAFT

Ref: NONE

Copyright © 2012 kitASP Corporation