

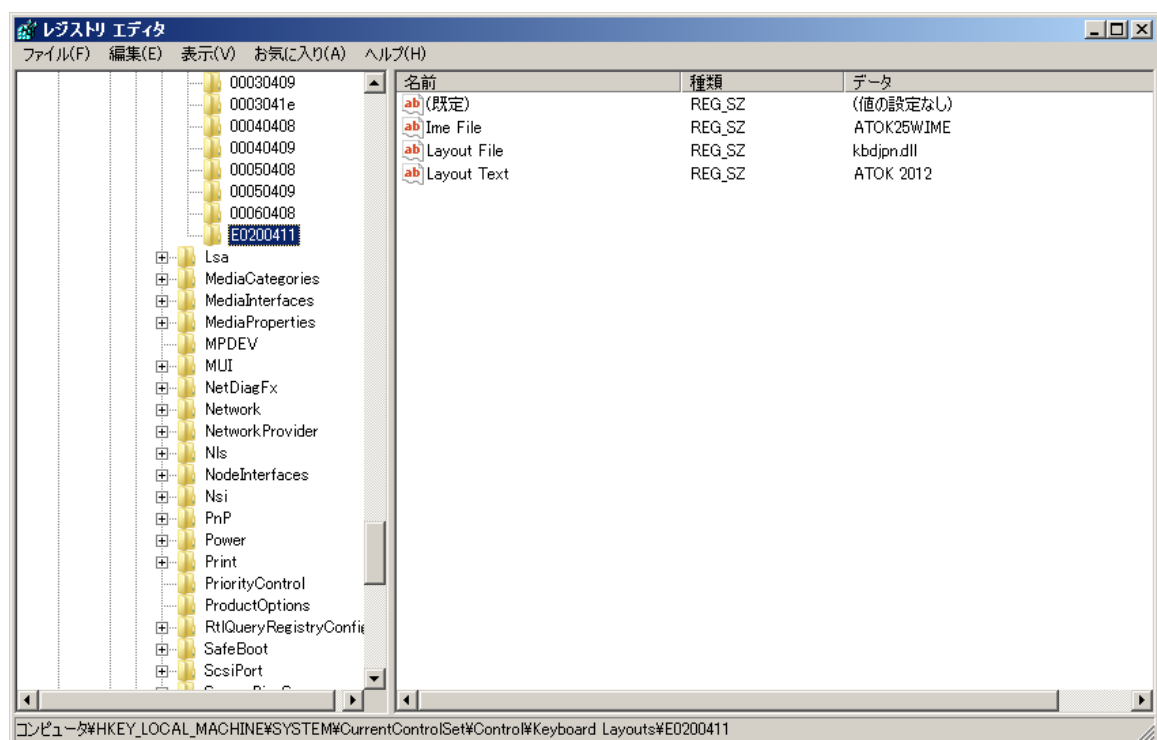
## 技術ノート KGTN 2012062703

### 現象

[GGH4.0/IME] レジストリ HKLM\SYSTEM\CurrentControlSet\Control\Keyboard Layouts から該当するIMEのキーを見つける方法は？

### 説明

確実な方法は、上から順にキーの内容を参照し、Layout Text が探している IME の名称と合致するものを探します。下記の例では ATOK と思われる Layout Text を順に探し、ATOK 2012 が該当するので、E0200411 を ATOK のキーの候補とします。そして、その候補を使用して実際にログオンし ATOK が選択されるか確認します。選択されれば適切なキーで、選択されなければ次に該当するキーを探します。



Last reviewed: Jun 27, 2012

Status: DRAFT

Ref: NONE

Copyright © 2012 kitASP Corporation