

技術ノート KGTN 2012062002

現象

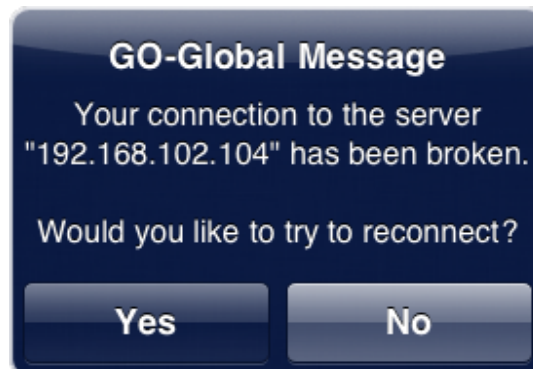
[GGH4.0] iPad Client や Android Client をモバイルで利用中にトンネルに入ってセッションが切れた. このような場合, どのように対応すれば良いか?

説明

GG サーバのクラスタマネージャで Host Options → Session Shutdown → Disconnect sessions terminame の設定を **Never** または **After ?? minutes** (??はトンネルを通過するまでの時間よりも長い時間) を設定します. この設定によりトンネルを通過している間もセッションが GG サーバ上に保持され, トンネルを出て無線環境が復旧した直後に当該サーバへ接続することで, このセッション (トンネルに入る直前のセッション) に再接続することが出来ます. なお, セッション再接続機能を利用する場合は, 必ず1ユーザ1アカウントでの運用を徹底して下さい. 1つのアカウントを複数のユーザが共用する場合, それらを識別出来ないため運用上のトラブルが発生する可能性があります.

補足

GG クライアントが接続の切断を検出した場合は, 下記のような「再接続を行うか?」というダイアログが表示されます. この場合は, トンネルを出て無線環境が復旧した直後に Yes をクリックすることで自動的に再接続が行われます.



Last reviewed: Jun 21, 2012
Status: DRAFT
Ref: NONE
Copyright © 2012 kitASP Corporation