

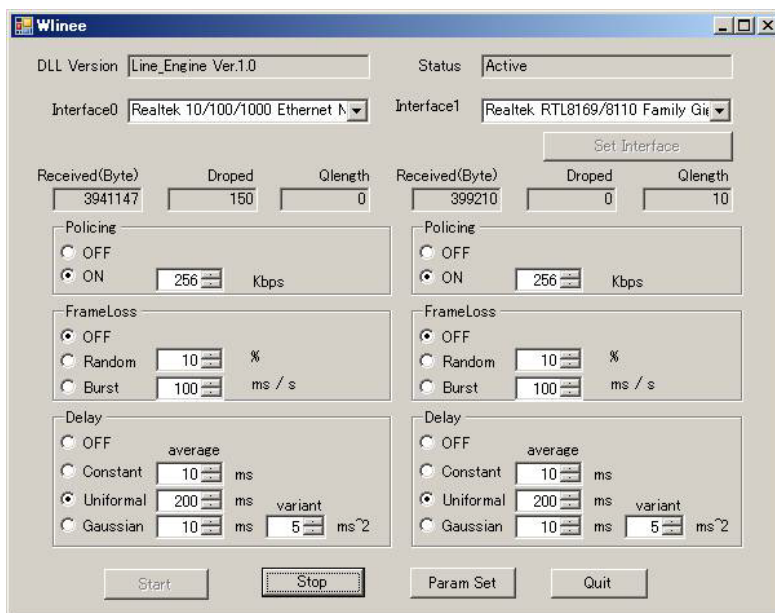
技術ノート KGTN 2012030201

現象

[Network] さまざまなネットワーク環境（回線速度・パケット遅延・パケット損失など）で試験したいが、お勧めのツールは？

説明

さまざまなツールがありますが、弊社では Windows 環境で動作する **Wlinee** を主に使用しています。回線速度・パケット遅延・パケット損失のパラメタを柔軟に設定することが可能で、GG の試験には十分な機能を有しています。



上記設定画面は、双方向の帯域が 256kbps、パケット損失 0%、パケット遅延 200ms 前後（RTT は 400ms 前後）という設定です。なお、**Wlinee** のダウンロードサイトは以下の通りで、弊社ではこれを Windows Server 2003 R2 にインストールしています。

<http://sourceforge.jp/projects/wlinee/releases/>

Last reviewed: Mar 02, 2012
Status: DRAFT
Ref: NONE
Copyright © 2012 kitASP Corporation