

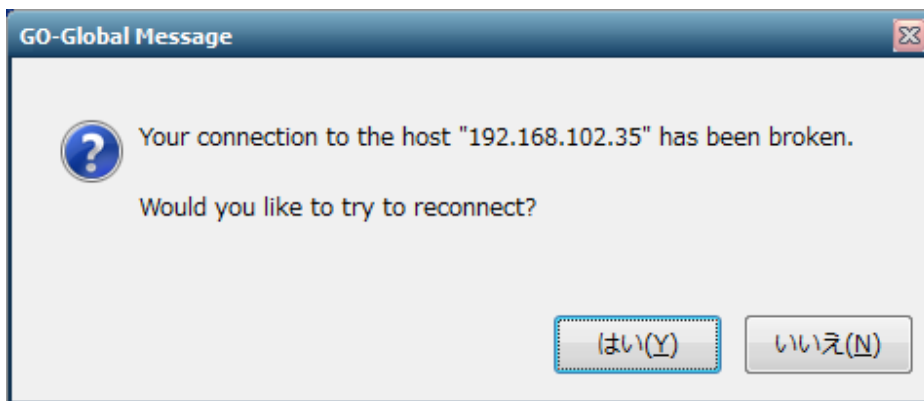
技術ノート KGTN 2011120702

現象

[GGH4.0] 無操作タイムアウト（アイドルタイムアウト）に関して、常に描画を行うアプリケーションが実行中の場合でも、マウスやキーボード操作がなければ「操作がなかった」と判断されるのか？

説明

時計のように常に描画を行うアプリケーションが実行中であっても、マウスやキーボード操作がなければ、無操作タイムアウトは発生します。なお、アプリケーションが描画を行っている最中に無操作タイムアウトが発生した場合、クライアント側に下記のような「コネクション切断」のダイアログが表示されます。これは描画命令への応答をサーバ側へ送信しようとした時、既にセッションが切断されており、その送信に失敗するためです。



補足

一般的な無操作タイムアウトに関する情報は、技術ノート KGTN#2011120701 をご覧ください。