

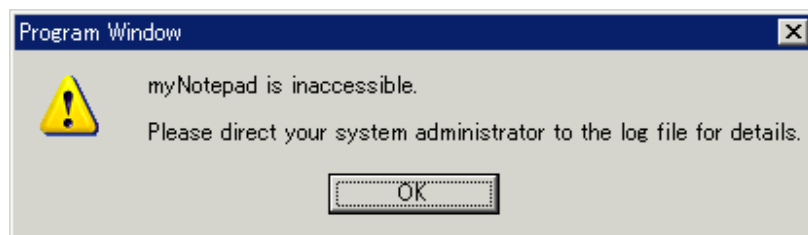
## 技術ノート KGTN 2011092202

### 現象

[GGW3.2.1] ログオン時にエラーメッセージ “??? is inaccessible” が表示された。

### 説明

このメッセージは、1) ログオン時に起動するアプリケーションが指定されていて、かつ 2) ログオンするユーザがそのアプリケーションを実行する権限を持たない時に表示されます。従って、GG に登録されたアプリケーション（上記メッセージの ??? の部分がアプリケーション名です）を参照し、実際に起動されるプログラムのアクセス権（セキュリティ）を確認して下さい。



### 補足1

この問題は、通常アクセス権（セキュリティ）に起因して発生しますので、どのユーザ（アカウント）で発生したかが重要なポイントになります。さらに、GG サーバ上で直接起動して確認する場合も、必ず問題が発生したユーザで行って下さい。他のユーザで動作確認しても、殆ど意味を持ちません。

### 補足2

GG に登録された MDB ファイル（アプリケーション）が削除された場合も、このメッセージが表示されます。GG がユーザのファイルを消すことはありませんので、もしこのような状況が発生した場合は、Windows（のファイルシステム）の障害やユーザ操作でファイルが消されたことが考えられます。

Last reviewed: Oct 07, 2011

Status: DRAFT

Ref: NONE

Copyright © 2011 kitASP Corporation