

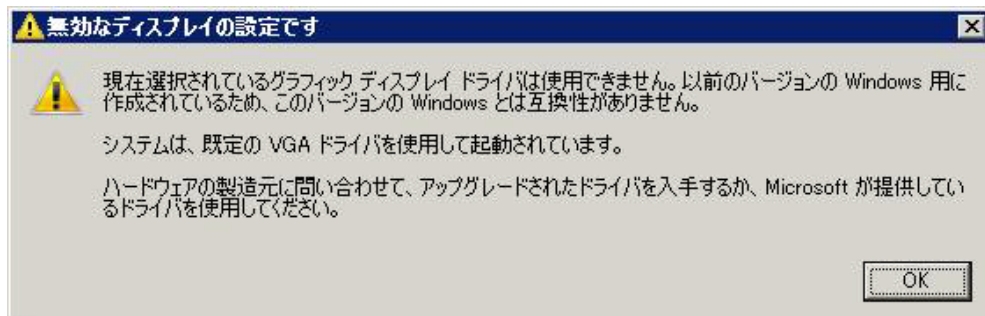
## 技術ノート KGTN 2011031702

### 現象

[GGW3.2] Windows Server 2008 の環境で、GraphOn 社の技術ノート Article C00046 に従って Explorer.exe を登録したところ、ログオン時に「無効なディスプレイの設定です」というダイアログが表示される。

### 説明

Explorer.exe が必要としている情報が不足しているのが原因です。GG サーバのコンソールで、一度ログオンすることでこの現象は解消します。または、このダイアログで OK ボタンを押下することで、次回ログオン時からダイアログは表示されなくなります。AD 環境等では、構成済みプロファイルを作成することで、事前にこの問題を回避することが出来ます。



Last reviewed: Mar 17, 2011  
Status: DRAFT  
Ref: NONE  
Copyright © 2011 kitASP Corporation