

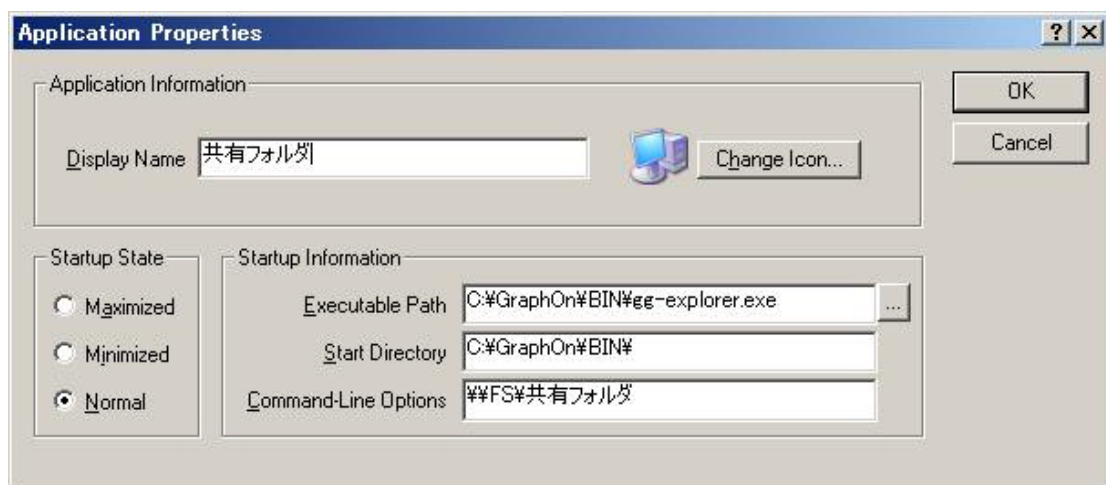
技術ノート KGTN 2011022406

現象

[GGW-3.2.1] PW (Program Window) に共有フォルダを配置したい。

説明

アプリケーションとしてエクスプローラー (gg-explorer.exe) を登録し、**Command-Line Options** に共有フォルダのパスを指定して下さい。ユーザ毎に共有フォルダを変えたい場合は、同じような処理をバッチ等で行うのが良いでしょう (注: 具体的な内容については、Windows の利用方法に関することとなりますので、GG の技術ノートでは言及しません)。



Last reviewed: Feb 24, 2011
Status: DRAFT
Ref: NONE
Copyright © 2011 kitASP Corporation