

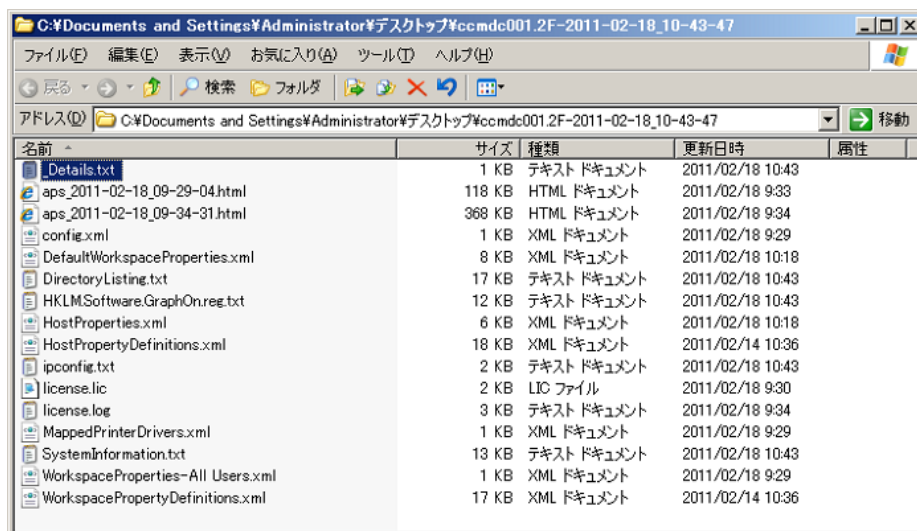
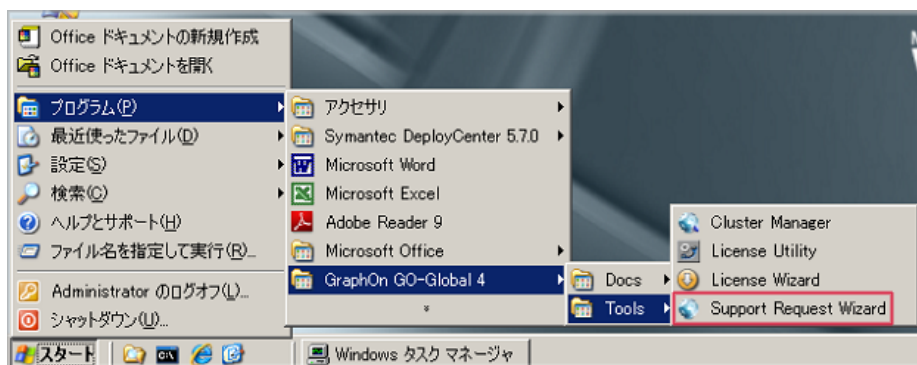
技術ノート KGTN 2011021804

現象

[GGH-4.0] 4.0.1.9787 の新機能 Support Request Wizard (サポートリクエスト・ウィザード) とは、どういう機能なのか？

説明

サポートリクエスト・ウィザードは、GG サーバ上で“スタート → プログラム → GraphOn GO-Global 4 → Tools → Support Request Wizard” で起動するツールで、障害解析に必要な情報を採取するツールです。採取した情報は、圧縮し zip 形式でディスクに作成されます (保存先は C:\¥GraphOn を指定することをお勧めします)。



Last reviewed: Feb 18, 2011
Status: DRAFT
Ref: NONE
Copyright © 2011 kitASP Corporation