

## 技術ノート KGTN 2019111202

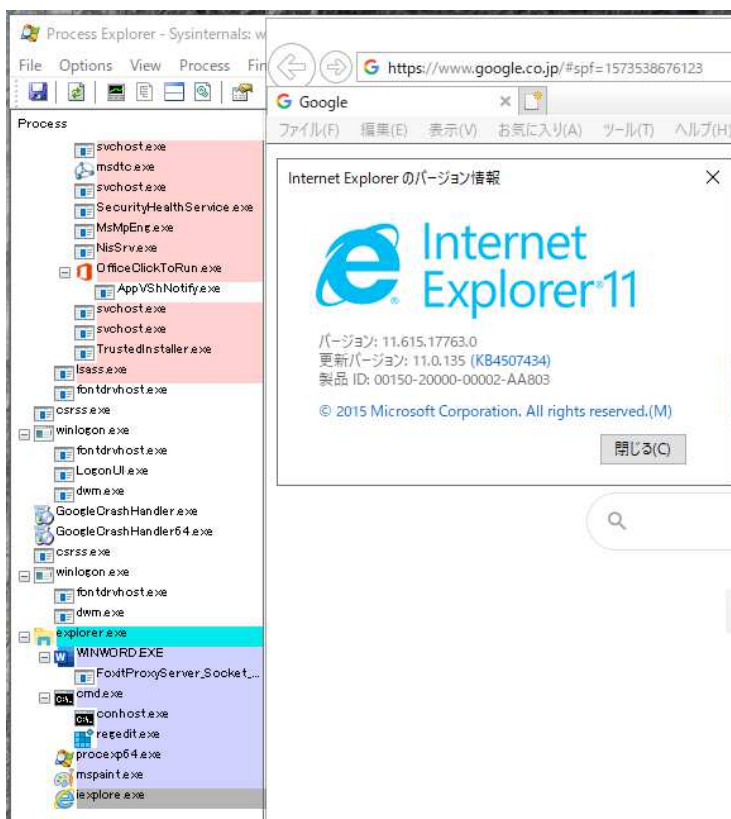
### 現象

[GGH5.X-6.X] IE を立ち上げると2つのプロセスが生成されるが、1つのプロセスだけにならないのか？

### 説明

下記のレジストリを設定することで、IE が1つのプロセスで動作するようになります。なお、この設定を行うと LCIE (Loosely-Coupled IE) 機能が無効となり、64ビットの **ie explore.exe** 単体で動作するようになります。このため、32ビットで動作する BHO (Browser Helper Object) や ActiveX などのアドオンは動作しません。

```
HKLM\Software\Microsoft\Internet Explorer\Main  
TabProcGrowth REG_DWORD 0 (LCIE を無効にし、ie explore.exe を1つに制限)
```



Last reviewed: Nov 12, 2019  
Status: DRAFT  
Ref: NONE  
Copyright © 2019 kitASP Corporation