

技術ノート KGTN 2019090201

現象

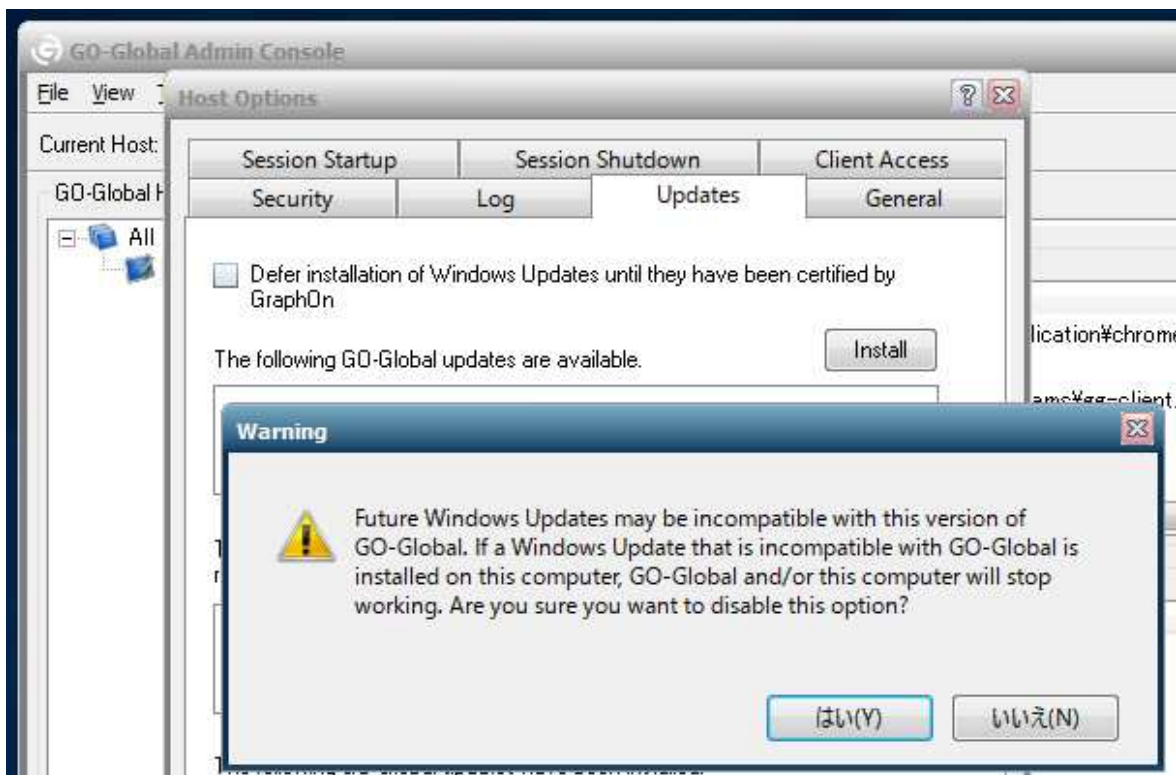
[GGH6.X] アドミンコンソールを起動すると、“Unable to determine the Compatibility Status of this computer” というダイアログが表示される。

説明

GG サーバーがインターネットへアクセスが出来ない場合、このダイアログが表示されます。



このような環境では、アドミンコンソールで **Host Options** → **Updates** を開き、左上のチェックを外して下さい。外す時に下記のダイアログが表示されますが、この時に「はい」を選択してください。



Last reviewed: Sep 02, 2019
Status: DRAFT
Ref: NONE
Copyright © 2019 kitASP Corporation