

技術ノート KGTN 2019031501

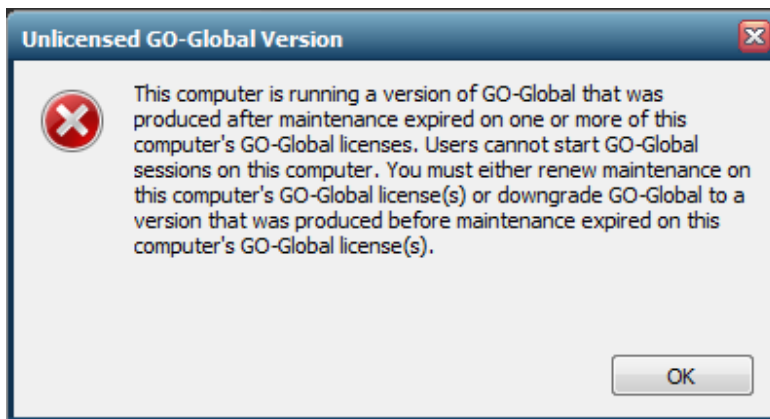
現象

[GGH6.X] バージョン 6 では、保守期間が過ぎても GG をそのまま利用出来るのか？

説明

はい、従来のバージョンと同様にバージョン 6 でも「保守期間が過ぎても」GG をそのまま利用することが出来ます。但し、保守契約期間満了日後にリリースされた新しいビルドは「同一バージョンでも」利用することが出来ません（セッションが直ちに終了します）。保守契約が失効した後に新しいビルドをインストールした場合は、1) 保守契約を更新する または 2) 元のビルドに戻す必要があります。

保守契約失効後に新しいビルドをインストールした場合、ADMINコンソールで次のようなメッセージが表示されます（内容は上記の通り）。



Last reviewed: Mar 15, 2019
Status: DRAFT
Ref: NONE
Copyright © 2019 kitASP Corporation