

技術ノート KGTN 2016101402

現象

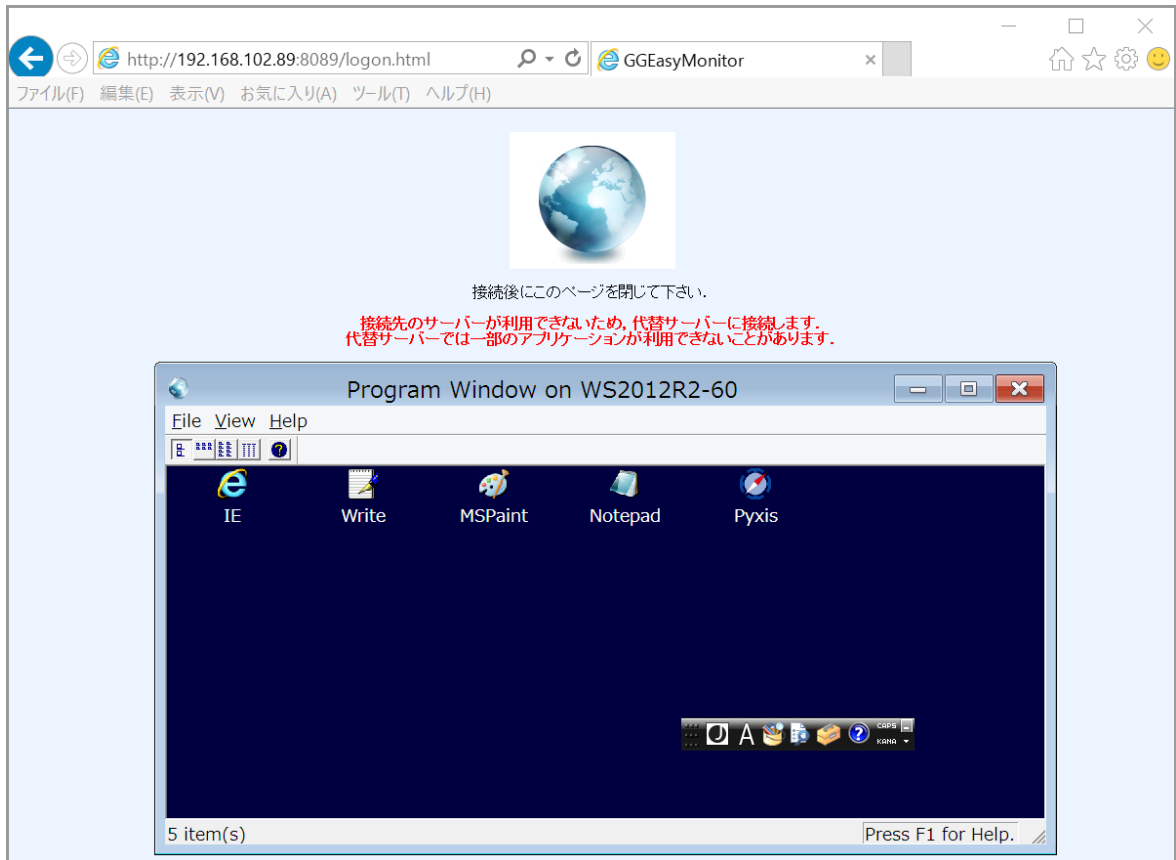
[GGH5.X/ExPack] 拡張パックの **GGEasyMonitor** の振り分け機能を利用しているが、特定のユーザーを特定のサーバーへ振り分けたい。

説明

バージョン 2.2.3 より、特定のユーザーを特定のサーバーに振り分けるプライマリーサーバー設定機能が実装されました。設定ファイル **GGEasyMonitorUserInfo.ini** で、下記のようにユーザーID と接続先のサーバー（プライマリーサーバー）を指定します。ユーザー名の末尾にはワイルドカード（*）を指定することが可能です。接続先のサーバー（プライマリーサーバー）が利用出来ない場合は、通常の振り分け処理で接続先のサーバー（代替サーバー）が選択されます。この場合は、代替サーバーへ振り分けるというメッセージが表示されます（次ページのスクリーンショットを参照）。

[administrator]	← ユーザーID
hostName = GG-SERVER0	← 接続先のサーバー名
[wguser1*]	← wguser1???
hostName = GG-SERVER1	
[wguser2*]	← wguser2???
hostName = GG-SERVER2	
[wguser3*]	← wguser3???
hostName = GG-SERVER3	

複数の振り分け規則が合致する場合は、先に合致する規則（より上に書かれた規則）が優先します。



Last reviewed: Dec 19, 2018
Status: DRAFT
Ref: NONE
Copyright © 2016 kitASP Corporation