

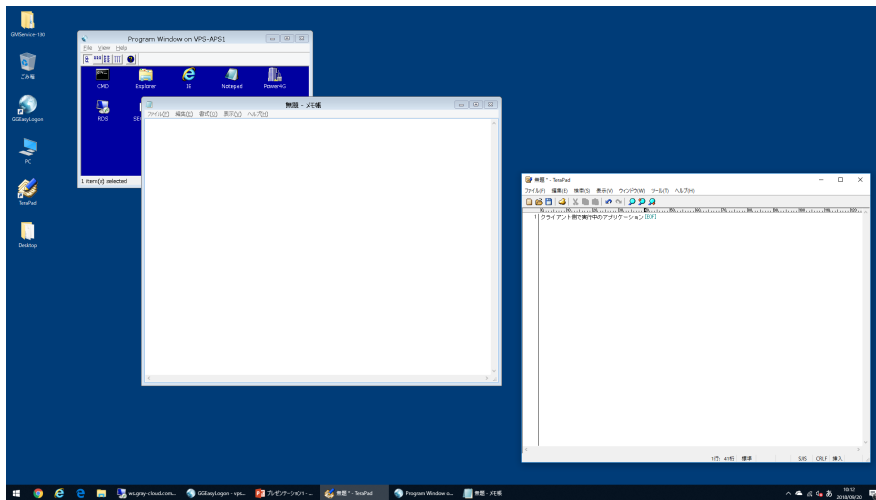
技術ノート KGTN 2018092001

現象

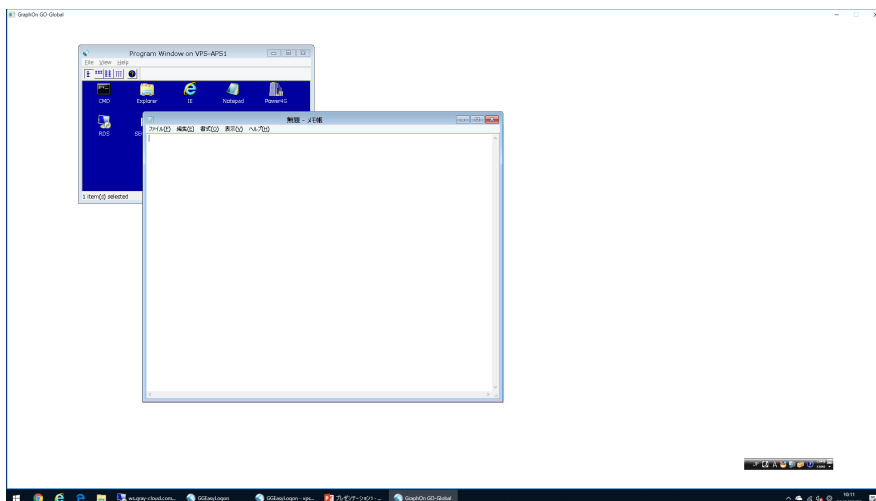
[GGH5.X-6.X] GGEasyLogon のオプション設定「32ビットカラー」と「<フレーム表示> 32ビットカラー」は、どのように違うのか？

説明

「32ビットカラー」の設定では、GG上で実行されるアプリケーションがクライアント（端末）のデスクトップ上に直接表示されます。このため、実行中のクライアント側のアプリケーションも並行して利用することが出来ます。



「<フレーム表示> 32ビットカラー」の設定では、GG上で実行されるアプリケーションがGGのウィンドウ（クライアントフレーム）中に表示されます。このため、クライアント（端末）のデスクトップが隠れたような表示状態になります。



Last reviewed: Sep 20, 2018
Status: DRAFT
Ref: NONE
Copyright © 2018 kitASP Corporation