

技術ノート KGTN 2018051701

現象

[GGH5.X] バージョン 5.0 のサーバーを新しいビルドへアップグレードする手順は？

説明

バージョン 5.0 のサーバーへ新しいビルドをインストールする手順は次の通りです。

[STEP#1]

GG サーバーを再起動します。

[STEP#2]

再起動後, GG のインストーラー `gg-host.windows_x64-5.0.2.?????.exe` を起動します。

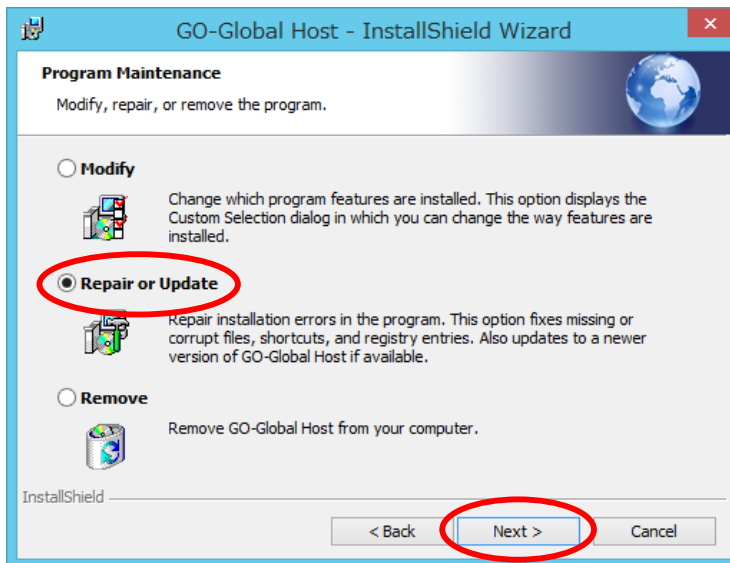
[STEP#3]

Next> をクリックします。



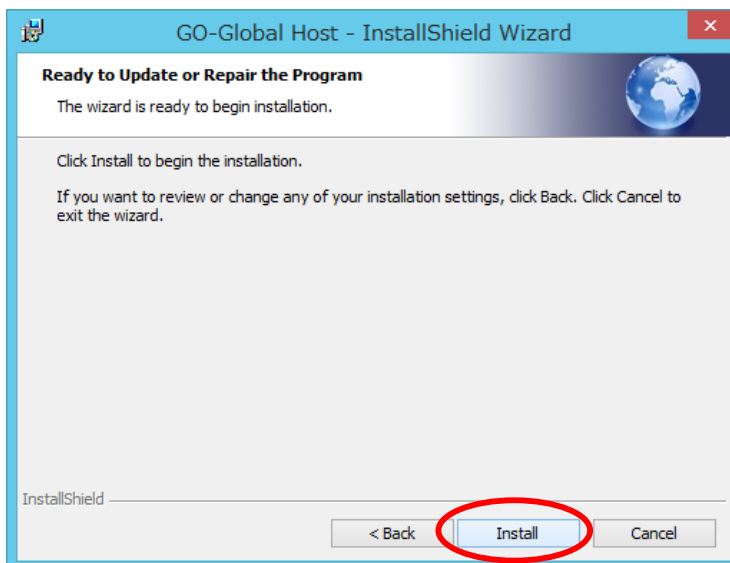
[STEP#4]

Repair or Update を選択し Next> をクリックします。

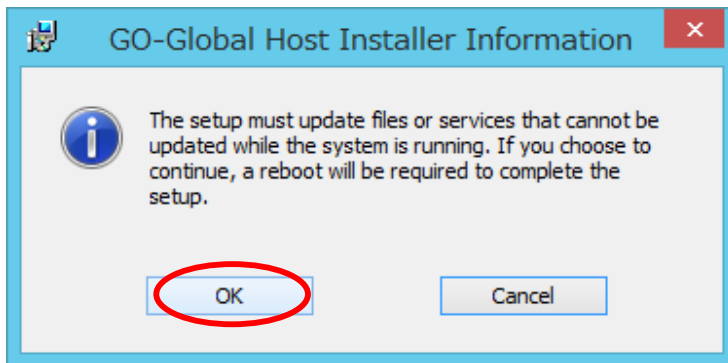


[STEP#5]

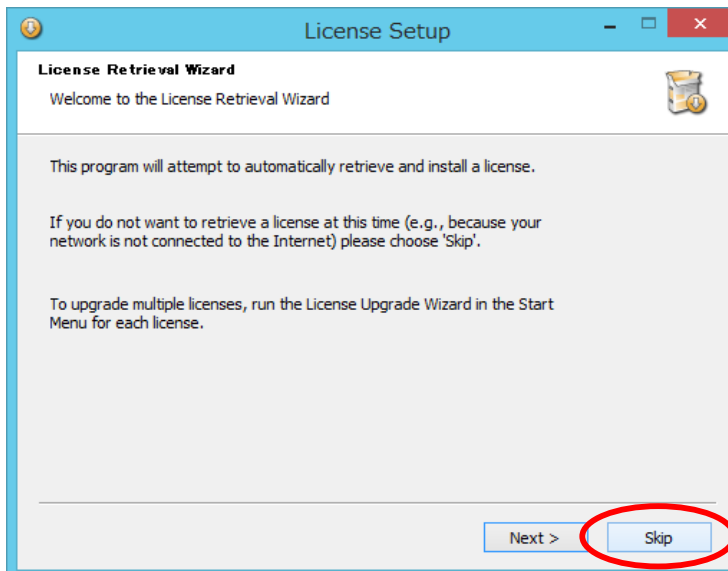
Install をクリックします。



[STEP#6]
OK をクリックします。

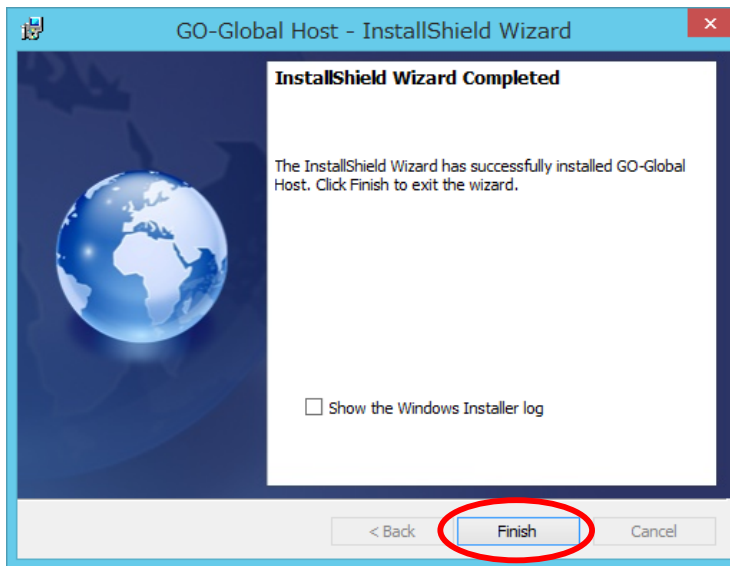


[STEP#7]
Skip をクリックします。



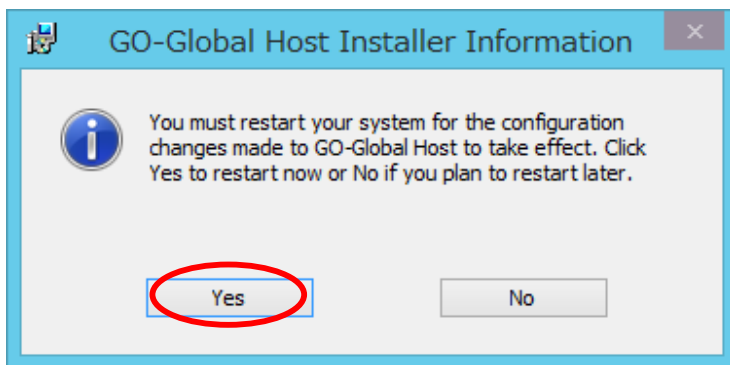
[STEP#8]

Finish をクリックします。



[STEP#9]

Yes をクリックします（この直後にサーバーが再起動します）。



Last reviewed: May 17, 2018

Status: DRAFT

Ref: NONE

Copyright © 2018 kitASP Corporation