

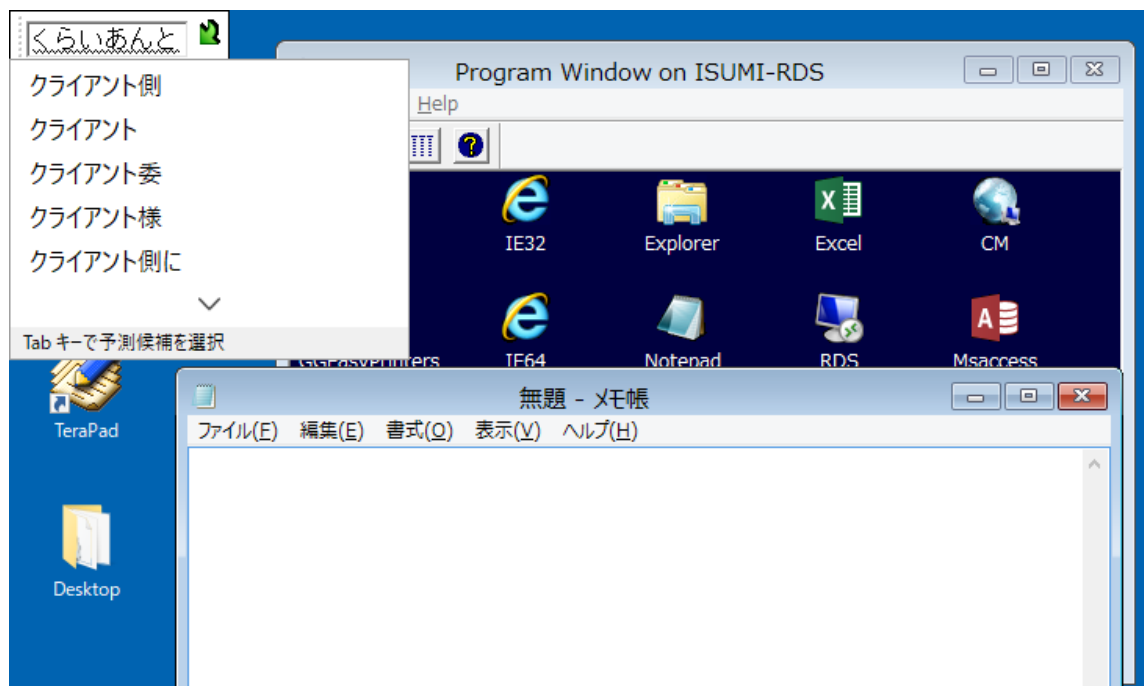
技術ノート KGTN 2018050301

現象

[GGH5.X] クライアント側 IME を利用した場合、IME が表示するウインドウを入力位置に表示出来ないのか？

説明

クライアント側 IME はクライアント側で実行されるアプリケーションですので、サーバー側で実行されるアプリケーションの入力位置の情報を知らることが出来ません。このため、クライアント側 IME が表示するウインドウは、パソコンでは画面の左上 (IME の既定の表示位置) に表示されます。Android や iOS のスマートフォンでは、画面の下部に表示されます。



Last reviewed: May 05, 2018
Status: DRAFT
Ref: NONE
Copyright © 2018 kitASP Corporation