

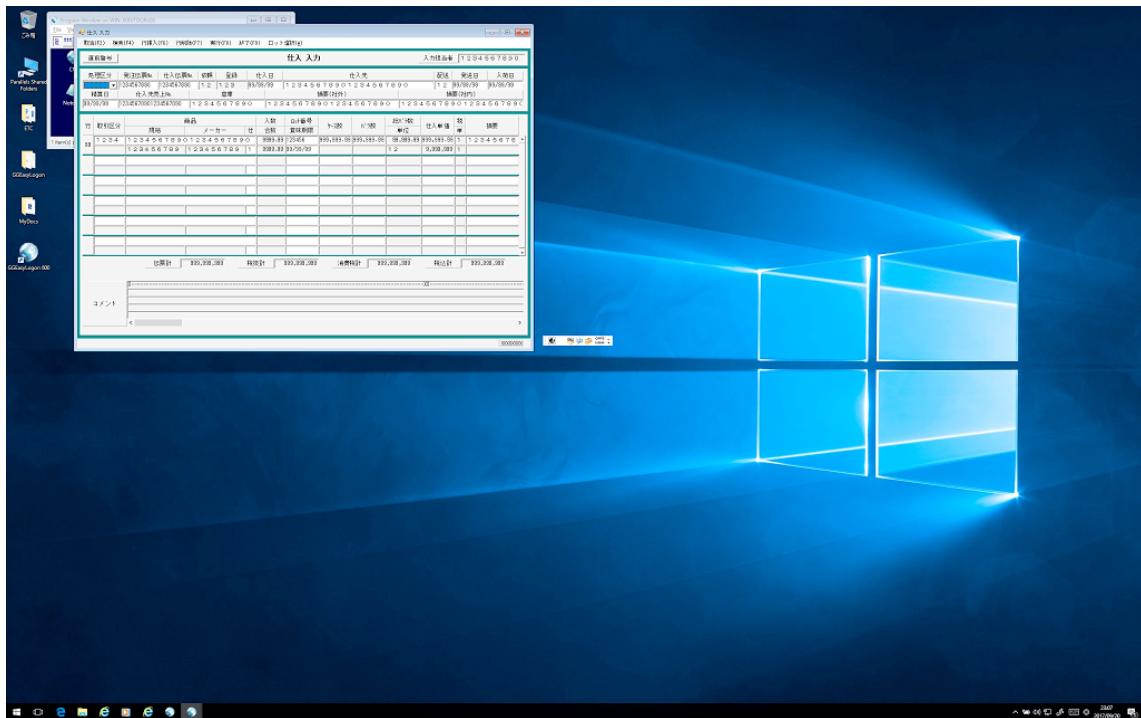
技術ノート KGTN 2017092002

現象

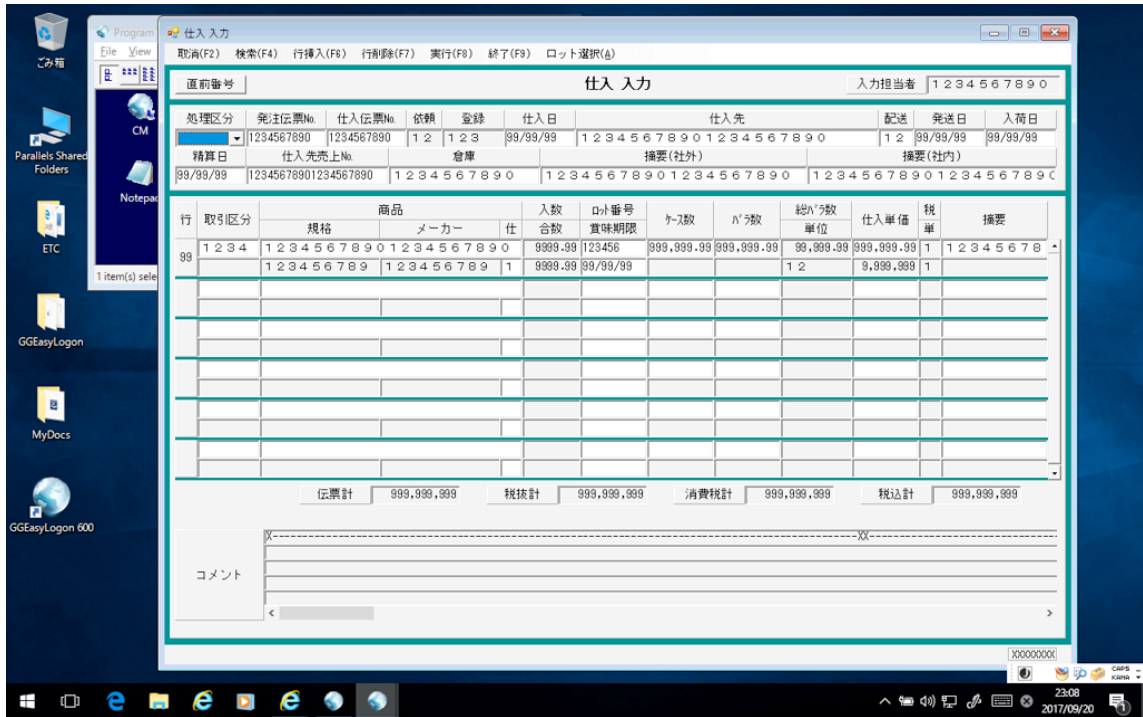
[GGH5.X/ExPack] GGEasyLogon の高解像ディスプレイ対応機能とは、どのような機能なのか？

説明

高解像度ディスプレイを持ったクライアント（端末）で、拡大表示（DPI スケーリング）を行うことなしに低解像度のアプリケーションを利用するための機能です。以下に、“高解像度ディスプレイ対応機能のなし/あり”でのそれぞれの画面のスクリーンショットを示します。



高解像度ディスプレイ対応機能:なし



高解像ディスプレイ対応機能:あり

仕組み

“新規”または“詳細/編集”画面の“ディスプレイ設定情報”が指定された場合、GG サーバーに接続する直前に自動的に「クライアント端末の解像度が」そのアプリケーションの画面サイズ（幅×高さ）に相応しい解像度に切り替わります。そしてアプリケーションを利用し GG サーバーと切断した直後に自動的に「クライアント端末の解像度が」元のサイズに戻ります。

詳細/編集

接続情報

接続先

サーバー

ユーザーID

パスワード

アプリケーション

引数

オプション

ディスプレイ設定情報

アプリケーションの画面の幅 (0は未指定)

アプリケーションの画面の高さ (0は未指定)

アプリケーションの色深度 (0は未指定)