

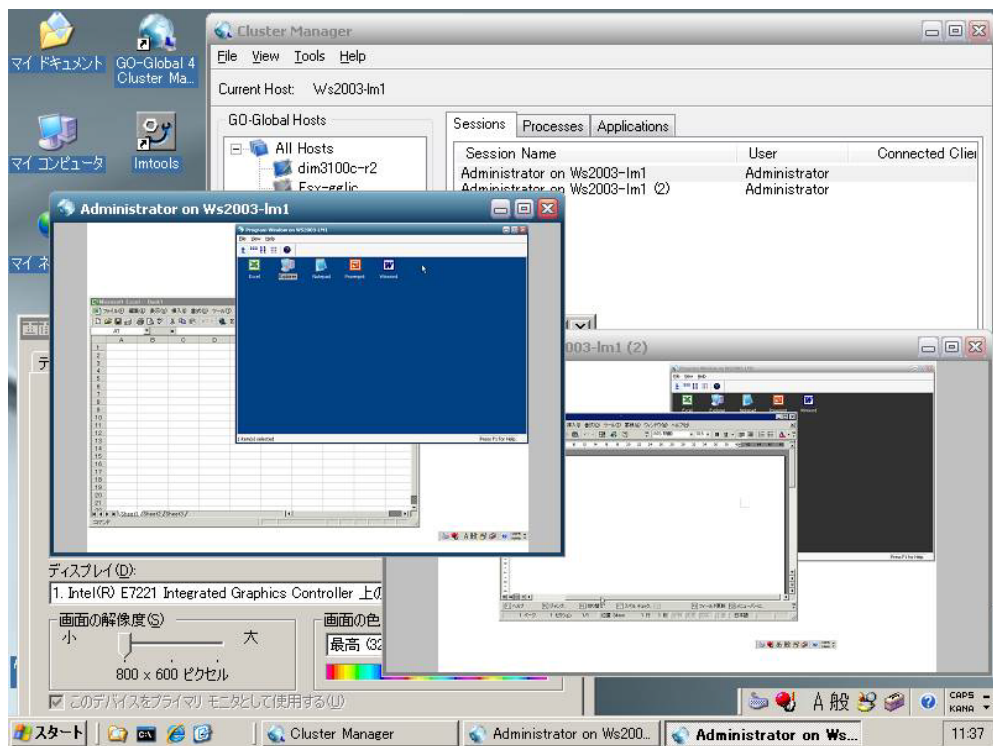
技術ノート KGTN 2010111002

現象

[GGH4.0] セッションシャドウイング機能を利用する時、クライアントの画面解像度よりサーバの画面解像度が小さい場合、どのように表示されるのか？

説明

Ver3.2 系では、スクロールバー付きのウィンドウ上に同じサイズで表示されましたが、Ver4.0 系ではウィンドウのサイズに合わせて拡大・縮小して表示されます。下記の例では、サーバの画面解像度が 800x600、左側のクライアント (PW の色が青の方) の画面解像度が 1024x768、右側のクライアント (PW の色が黒の方) の画面解像度が 1280x800 です。



Last reviewed: Nov 10, 2010
Status: DRAFT
Ref: CASE#3867
Copyright © 2010 kitASP Corporation