

## 技術ノート KGTN 2017072001

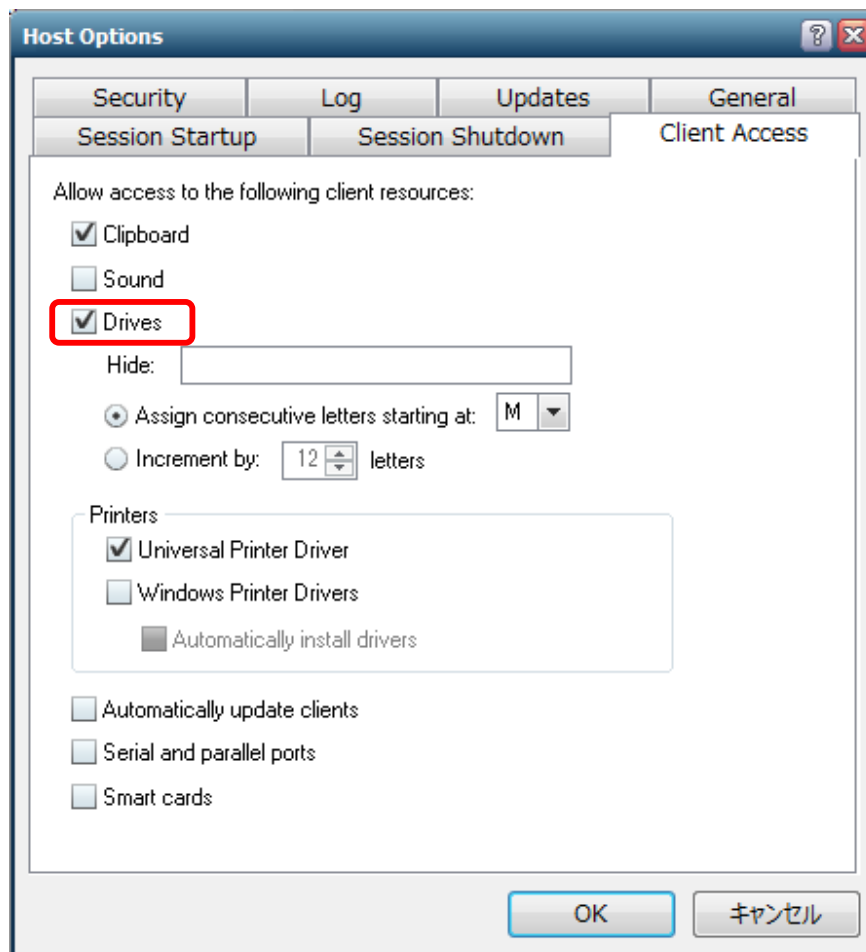
### 現象

[GGH5.X] エクスプローラーを使用して、サーバー側からクライアント側へファイルをコピーしたい。

### 説明

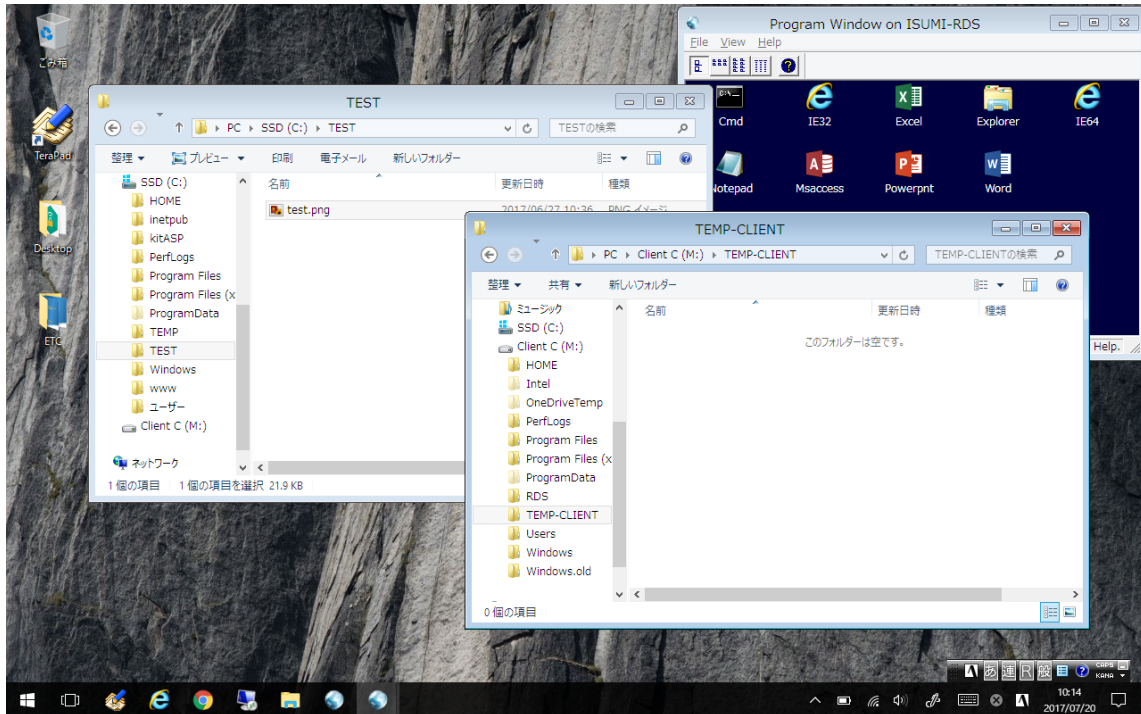
<STEP#1>

クラスターマネージャーで [Tools] → [Host Options...] → [Client Access] を開き, [Drives] にチェックを入れてください. これにより, サーバー側からクライアント側のドライブへアクセス出来るようになります.



## <STEP#2>

GG サーバーへログオンし、エクスプローラーを起動します。サーバー側のドライブは環境通りのドライブレターで、クライアント側のドライブは **M:** から始まるドライブレターとなります。例えば、クライアント側の **C:** ドライブは、ドライブレターが **M:**、名前が **Client C:** となり、**C:** ドライブから **M:** ドライブへファイルをコピーすると、サーバー側の **C:** ドライブから、クライアント側の **C:** ドライブへファイルがコピーされます。



Last reviewed: Jul 20, 2017

Status: DRAFT

Ref: NONE

Copyright © 2017 kitASP Corporation