

## 技術ノート KGTN 2017052301

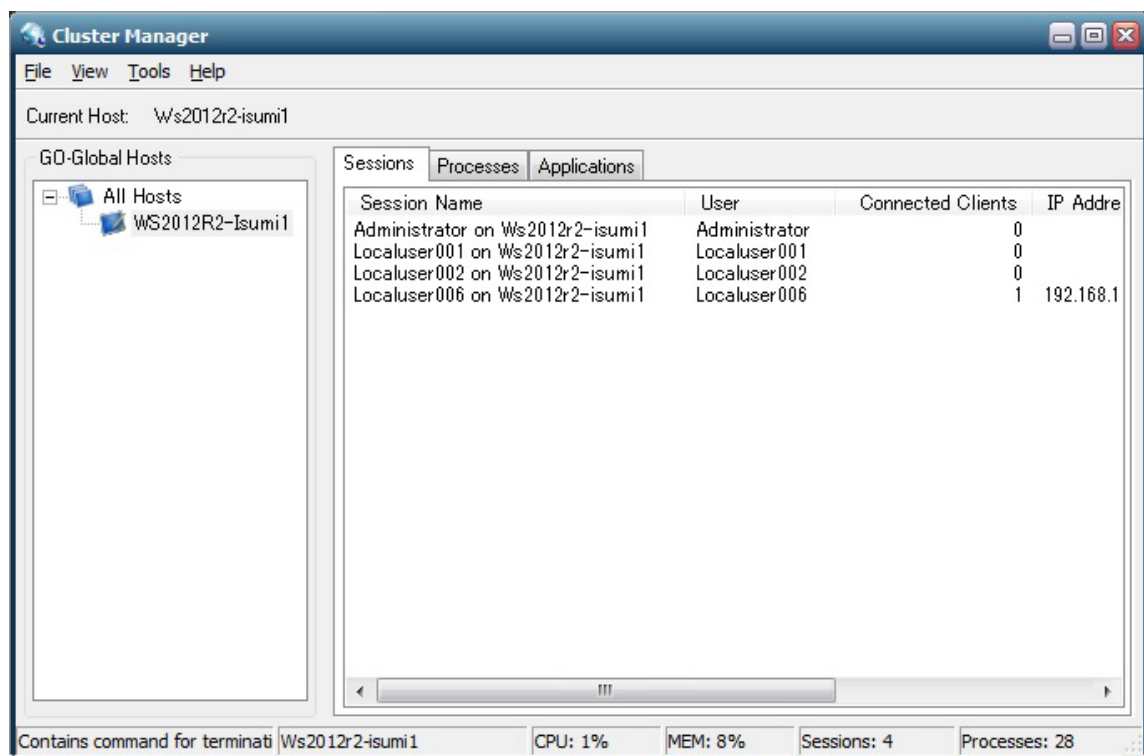
### 現象

[GGH5.X] ユーザーがサインアウト（ログオフ）したにも関わらず、そのセッションが残る。どのような情報を採取すれば良いか？

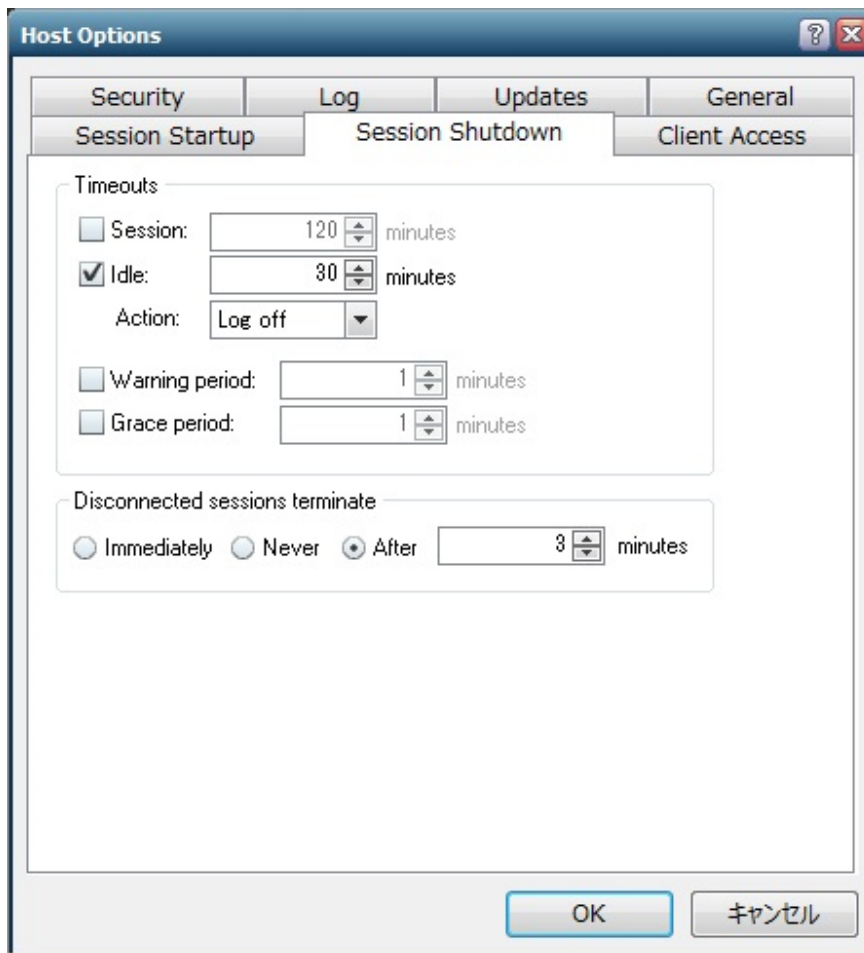
### 説明

次の GraphOn 社へのサポートリクエストに必要な情報を採取してください。

1. クラスタマネージャーのセッション画面  
項目 **Connected Clients** の値が確認できるようにサイズを調整してください。



2. クラスタマネージャの Session Shutdown 画面

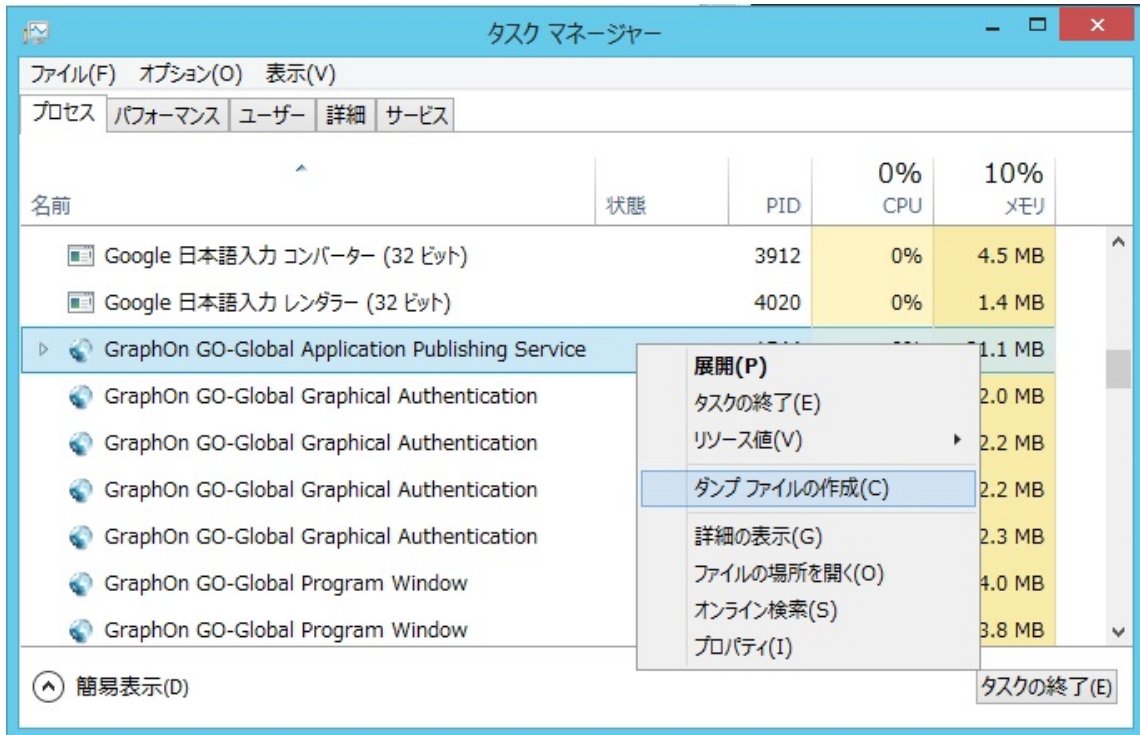


The image shows a Windows-style dialog box titled "Host Options" with a question mark and close button in the title bar. The dialog has four tabs: "Security", "Log", "Updates", and "General". The "Log" tab is active, and within it, the "Session Shutdown" sub-tab is selected. The "Session Startup" and "Client Access" sub-tabs are also visible. The "Session Shutdown" section contains the following settings:

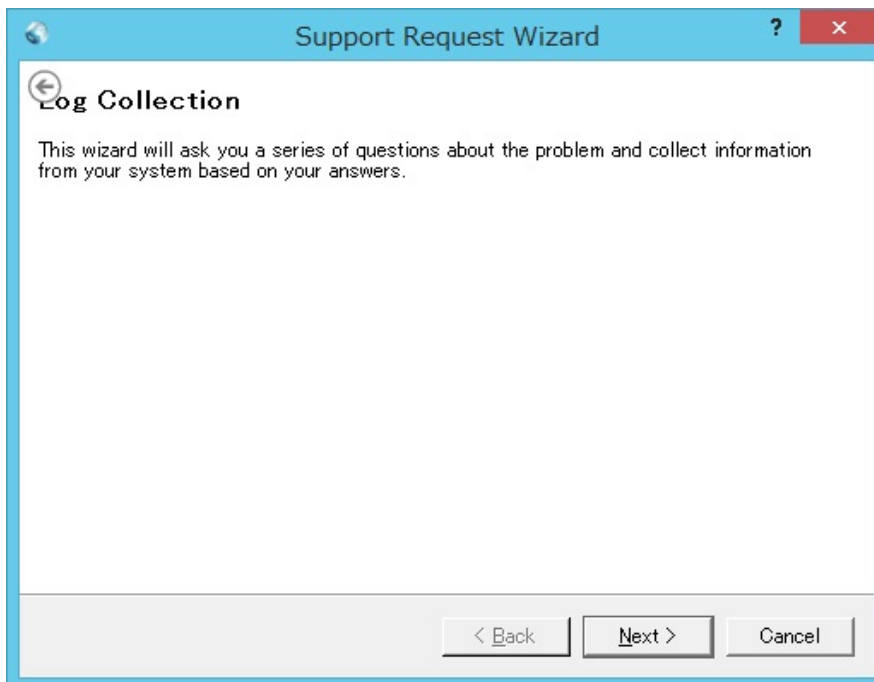
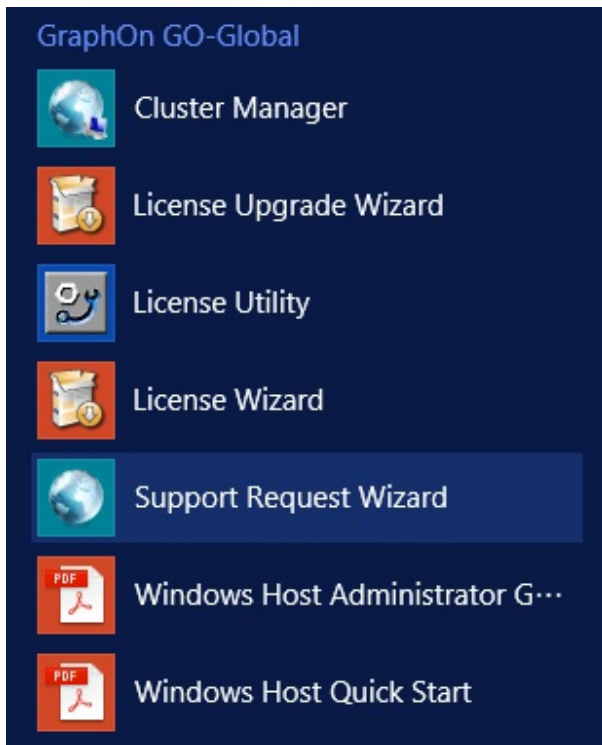
- Timeouts:**
  - Session: 120 minutes
  - Idle: 30 minutes
  - Action: Log off
  - Warning period: 1 minutes
  - Grace period: 1 minutes
- Disconnected sessions terminate:**
  - Immediately
  - Never
  - After 3 minutes

At the bottom of the dialog are two buttons: "OK" and "キャンセル" (Cancel).

3. `aps.exe` (GraphOn GO-Global Application Publishing Service) のダンプファイル  
詳細については、技術ノート KGTN#2017051801 を参照してください。

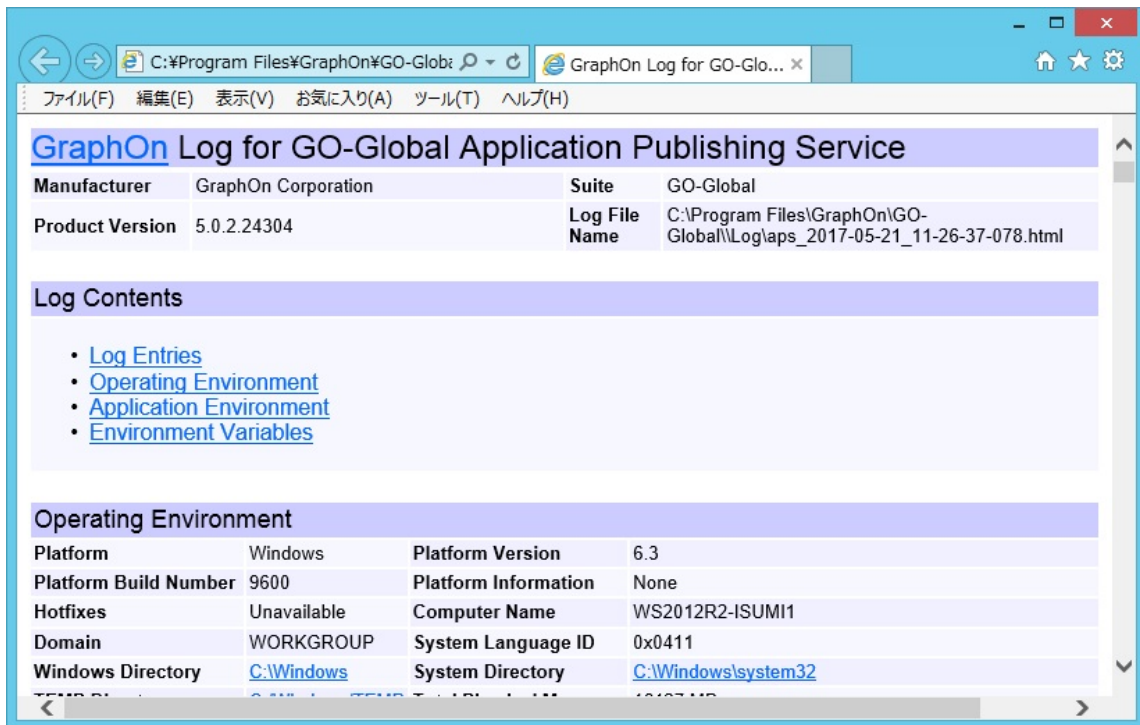


4. SRW (Support Request Wizard) ログファイル  
詳細については、技術ノート KGTN#2013122703 を参照してください。



5. APS ログファイル

フォルダー C:\Program Files\GraphOn\GO-Global\Log にあります。



GraphOn Log for GO-Global Application Publishing Service

Manufacturer	GraphOn Corporation	Suite	GO-Global
Product Version	5.0.2.24304	Log File Name	C:\Program Files\GraphOn\GO-Global\Log\aps_2017-05-21_11-26-37-078.html

Log Contents

- [Log Entries](#)
- [Operating Environment](#)
- [Application Environment](#)
- [Environment Variables](#)

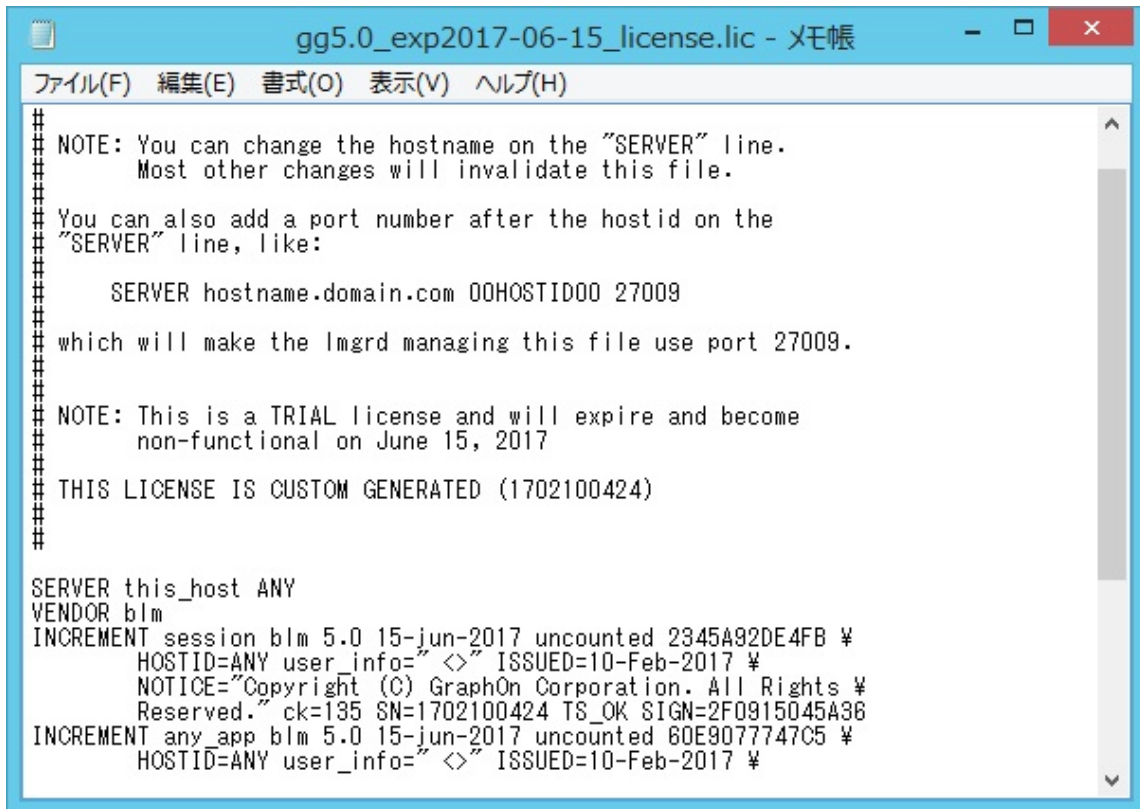
Operating Environment

Platform	Windows	Platform Version	6.3
Platform Build Number	9600	Platform Information	None
Hotfixes	Unavailable	Computer Name	WS2012R2-ISUMI1
Domain	WORKGROUP	System Language ID	0x0411
Windows Directory	<a href="#">C:\Windows</a>	System Directory	<a href="#">C:\Windows\system32</a>

## 6. ライセンスファイル

フォルダー C:\Program Files\GraphOn\GO-Global\Programs にあります。

このスクリーンショットは評価用ライセンスですが、サポートは正式ライセンスのみが対象となります。

A screenshot of a Notepad window titled "gg5.0\_exp2017-06-15\_license.lic - メモ帳". The window contains a license file with the following text:

```
#
# NOTE: You can change the hostname on the "SERVER" line.
#       Most other changes will invalidate this file.
#
# You can also add a port number after the hostid on the
# "SERVER" line, like:
#
#       SERVER hostname.domain.com 00HOSTID00 27009
#
# which will make the lmgrd managing this file use port 27009.
#
# NOTE: This is a TRIAL license and will expire and become
#       non-functional on June 15, 2017
#
# THIS LICENSE IS CUSTOM GENERATED (1702100424)
#
#
SERVER this_host ANY
VENDOR blm
INCREMENT session blm 5.0 15-jun-2017 uncounted 2345A92DE4FB ¥
HOSTID=ANY user_info=" <>" ISSUED=10-Feb-2017 ¥
NOTICE="Copyright (C) GraphOn Corporation. All Rights ¥
Reserved." ck=135 SN=1702100424 TS_OK SIGN=2F0915045A36
INCREMENT any_app blm 5.0 15-jun-2017 uncounted 60E9077747C5 ¥
HOSTID=ANY user_info=" <>" ISSUED=10-Feb-2017 ¥
```

Last reviewed: May 23, 2017

Status: DRAFT

Ref: NONE

Copyright © 2017 kitASP Corporation