

技術ノート KGTN 2017012301

現象

[GGH5.X/ExPack] 拡張パックの GGEasyLog は、どのようなソフトウェアなのか？

説明

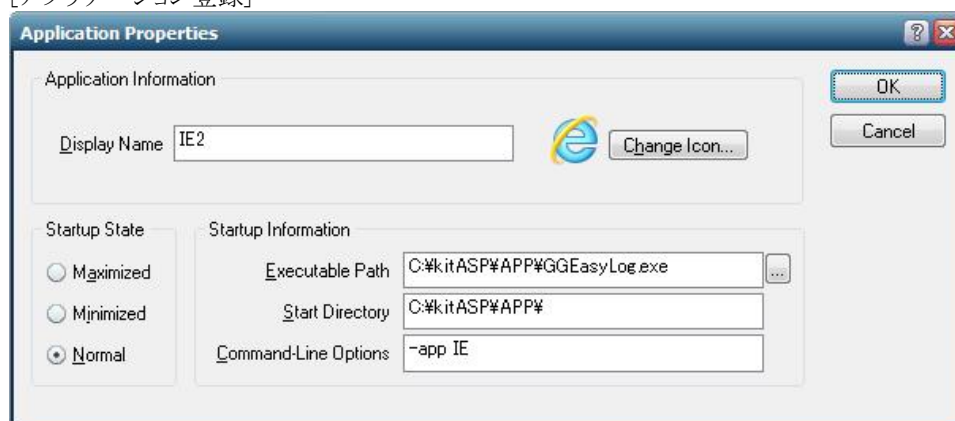
GGEasyLog はアプリケーション (.EXE) のラッパー・プログラムで、これを介してアプリケーションが起動されると、アプリケーションの起動日時・終了日時・ユーザーID・クライアント端末の名前・クライアント端末の IP アドレスがログに記録されます。環境設定および動作例を以下に示します。

[設定ファイル]



ログを記録するアプリケーションの名称とプログラム(.EXE)のパスを登録します。

[アプリケーション登録]



クラスターマネージャーでは、実行パスに GGEasyLog を指定し、コマンドラインのオプションで -app <アプリケーションの名称> を指定します。アイコンを本来のアプリケーションのアイコンに変更します。

[アプリケーションの起動]



GG にログオン後、登録したアプリケーションを起動します。まず、GGEasyLog が起動され、GGEasyLog はログに起動日時を記録し、次にアプリケーション（この例では IE）を起動します。この時タスクバーには、ラッパの GGEasyLog は現れません。

[アプリケーションの終了]



アプリケーションを閉じます。GGEasyLog はアプリケーションの終了を認識し、終了日時を記録します。

[ログ]

```
APP-20170116.log * - TeraPad
ファイル(F) 編集(E) 検索(S) 表示(V) ウィンドウ(W) ツール(T) ヘルプ(H)
1 [2017-01-16 14:54:05] Start: APP=IE, PID=1372, USER=Administrator, CNAME=ASUS-X202E, IPADDR=192.168.0.16+
2 [2017-01-16 14:54:10] Ended: APP=IE, PID=1372, USER=Administrator, CNAME=ASUS-X202E, IPADDR=192.168.0.16+
3 [2017-01-16 16:38:49] Start: APP=IE, PID=4504, USER=localUser001, CNAME=WIN10-ISUMI1, IPADDR=192.168.0.12+
4 [2017-01-16 16:41:36] Ended: APP=IE, PID=4504, USER=localUser001, CNAME=WIN10-ISUMI1, IPADDR=192.168.0.12+
5 [EOF]
1行: 1行 標準 SJIS CRLF 挿入
```

Start 行 が開始日時, Ended 行 が終了日時です。App はアプリケーションの名称, PID はプロセス ID, USER はユーザーID, CNAME はクライアント端末の名前, IPADDR はクライアント端末の IP アドレスです。

Last reviewed: Jan 23, 2017

Status: DRAFT

Ref: NONE

Copyright © 2017 kitASP Corporation