

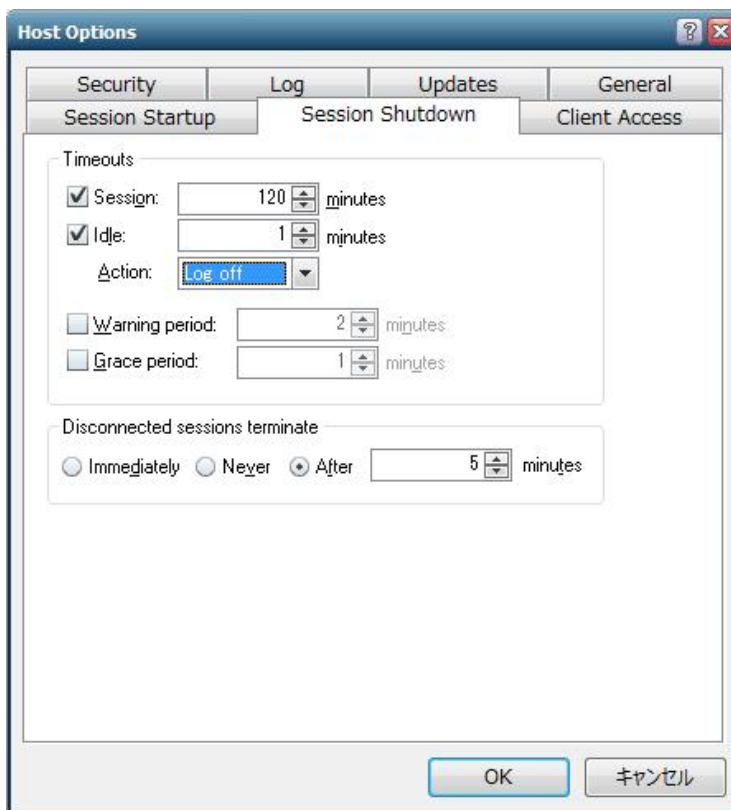
## 技術ノート KGTN 2017011901

### 現象

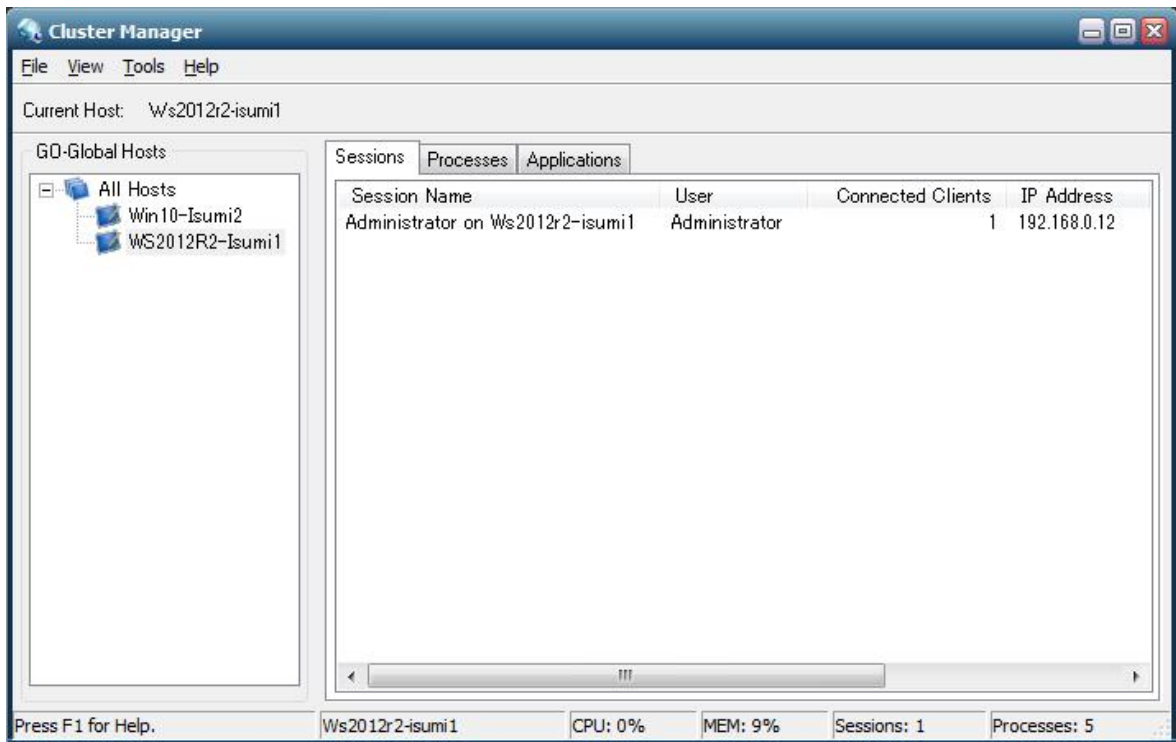
[GGH5.X] クラスターマネージャーの Session Shutdown にある Action の Disconnect と Log off の違いは？

### 説明

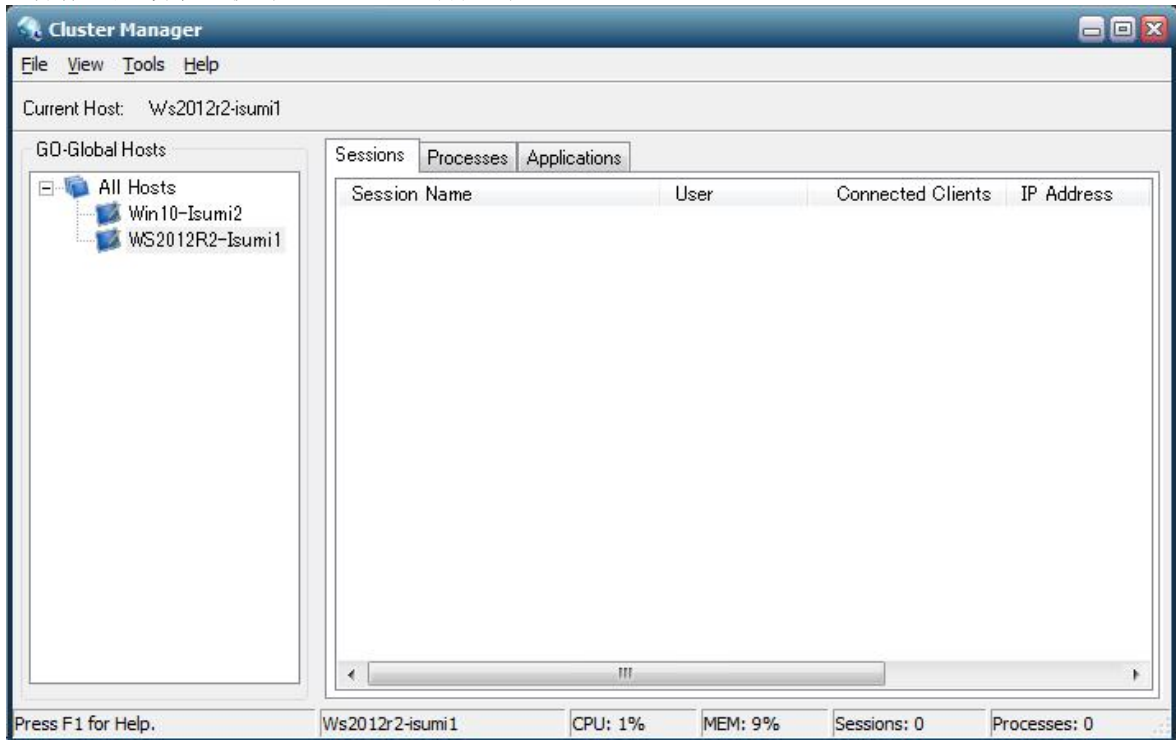
Session Shutdown の条件が満たされた時、Log off ではセッションが強制終了されます。Disconnect ではクライアントとの接続が切断されるだけでセッション自体は残ります。詳細については、下記の例をご覧ください。



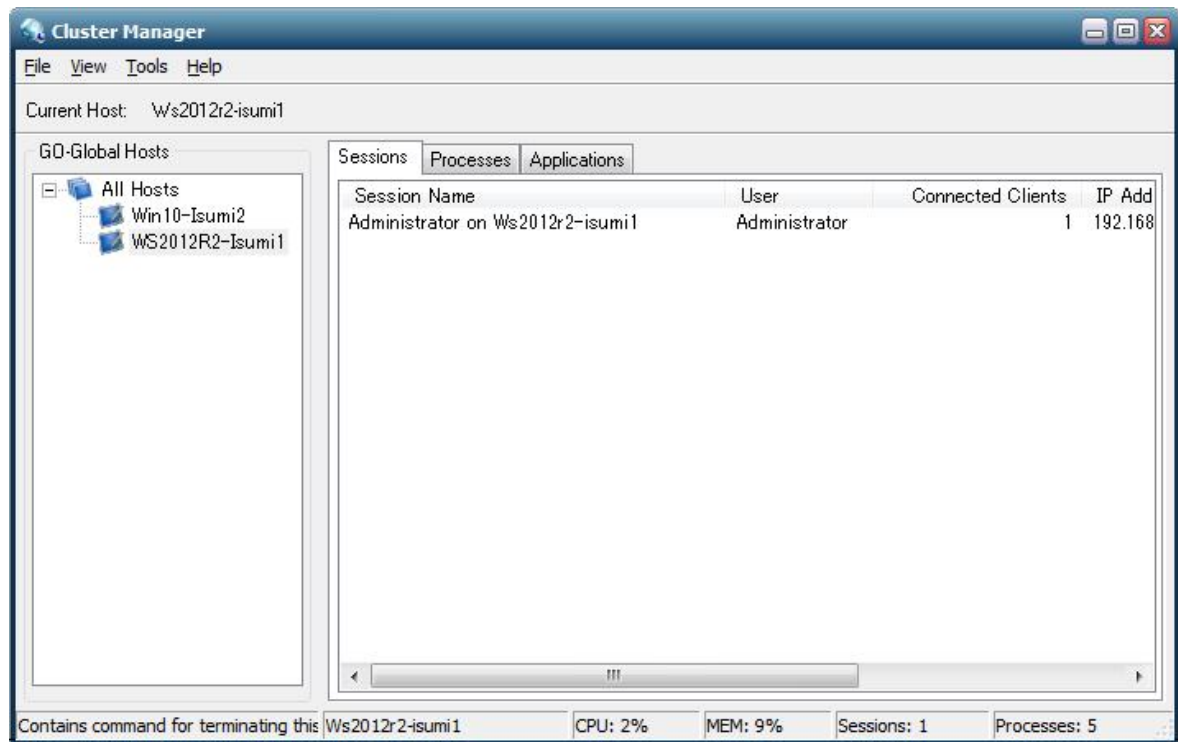
[Log Off の場合]



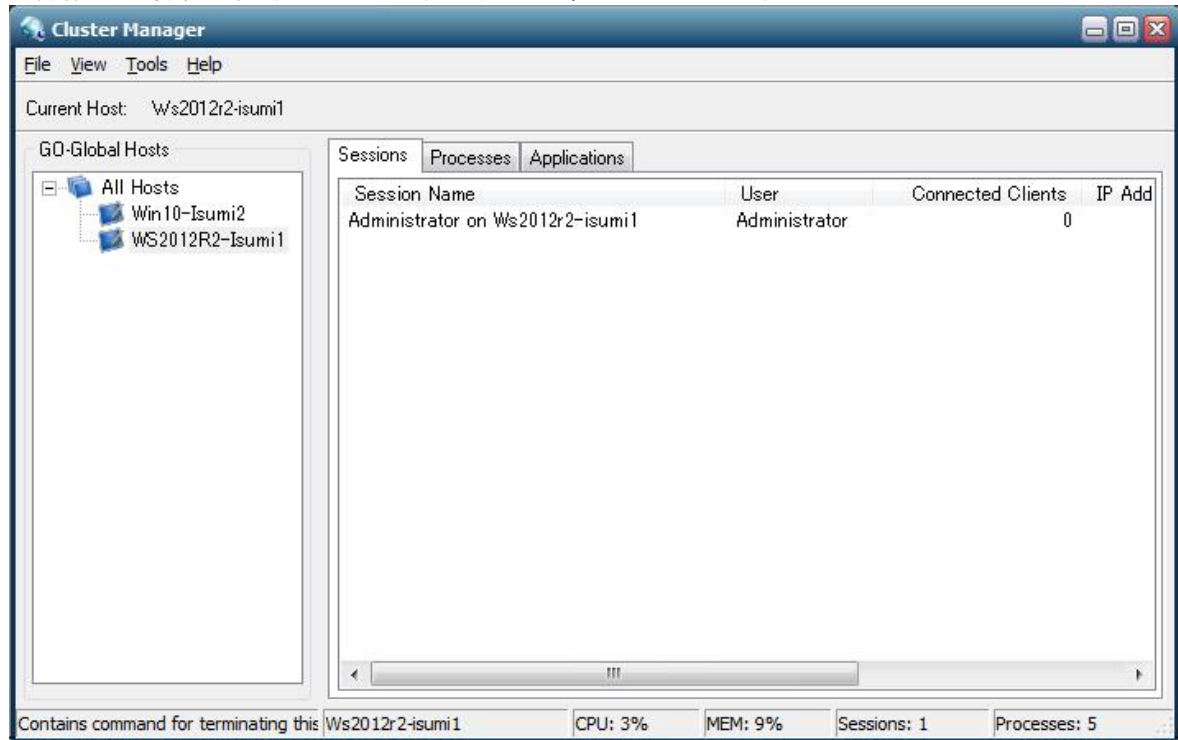
無操作が約1分経過後（セッションが強制終了）



[Disconnect の場合]



無操作が約1分経過後（クライアントを切断するのみ、セッションが残る）



Last reviewed: Jan 19, 2017  
Status: DRAFT  
Ref: NONE  
Copyright © 2017 kitASP Corporation