

技術ノート KGTN 201701101

現象

[GGH5.X] 二要素認証を行いたいですが、最初の認証機能から GG へログオン情報を渡す方法は？

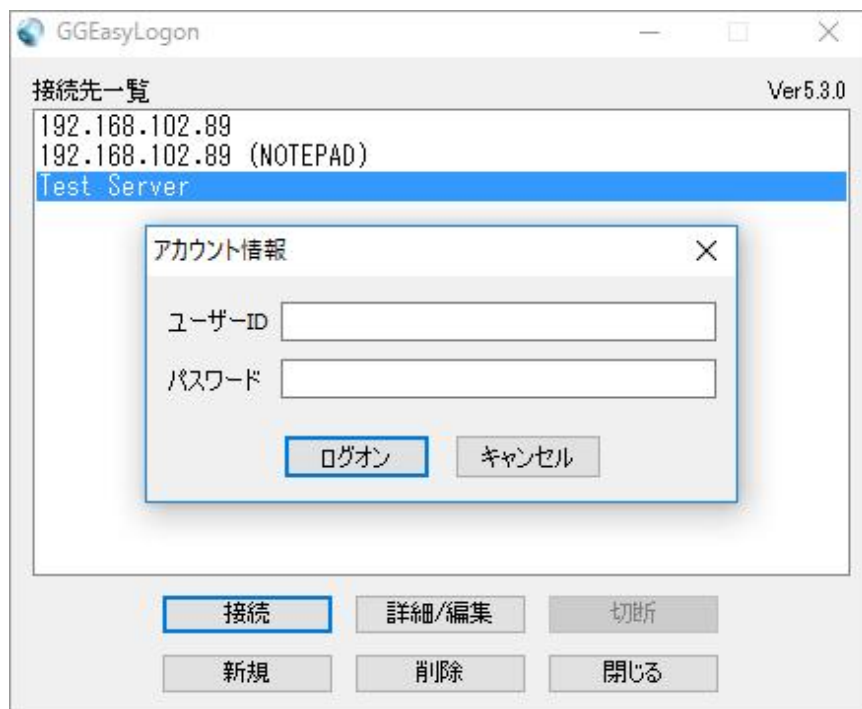
説明

GG へログオン情報を渡す方法として、次の3つインターフェイスがあります。

1. 専用クライアントのパラメタでログオン情報を渡す方法

```
gg-client.exe -h <GG サーバー> -u <ユーザーID> -p <パスワード>
```

2. GGEasyLogon のアカウント情報ダイアログにログオン情報を渡す方法



3. GGEasyMonitor のログオン画面にログオン情報を渡す

ここ をクリックして下さい.'" data-bbox="143 147 884 405"/>

Sign in to GO-Global

User name:

Password:

プラグインをインストールしていない場合は [ここ](#) をクリックして下さい。

Last reviewed: Jan 11, 2017

Status: DRAFT

Ref: NONE

Copyright © 2017 kitASP Corporation