

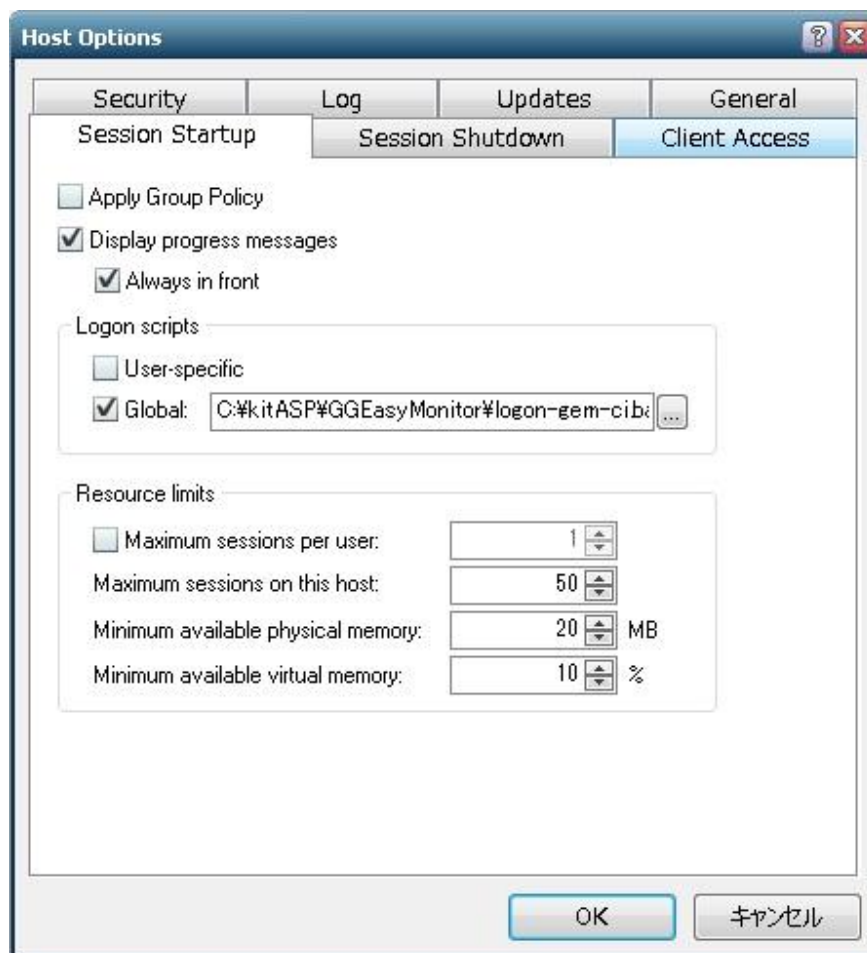
## 技術ノート KGTN 2011101403

### 現象

[GGH4.X-5.X] クラスタマネージャの **Minimum available virtual memory** の意味は？

### 説明

(合計仮想メモリに対する) 利用可能な仮想メモリの比率が **Minimum available virtual memory** の値よりも小さい場合および極めて近い場合、新たなセッションの生成が禁止されます (ログオン時に “**Logon failed. Virtual memory requirement as not met.**” のエラーダイアログが表示されます)。表面上はログオン時の仮想メモリの管理に関する設定ですが、運用上は存在するセッションが利用出来る仮想メモリを確保する (減らさないようにする) ための設定となります。従って、サーバが不安定等の現象が発生した場合は、この値を 5%・10%・20%・etc... 増やして試す価値があります。



## 補 足

例えば, **Minimum available virtual memory** の値が 10%の場合は, 利用可能な仮想メモリが合計仮想メモリの 10%を切ったら, ログオンさせないという意味になります. 合計仮想メモリと利用可能な仮想メモリの値は, 以下のスクリプトで得ることが出来ます.

```
strComputer = "."
Set objWMIService = GetObject("winmgmts:" _
    & "{impersonationLevel=impersonate}!¥¥" & strComputer & "¥root¥cimv2")
Set colSettings = objWMIService.ExecQuery _
    ("Select * from Win32_OperatingSystem")
For Each objOperatingSystem in colSettings
    Wscript.Echo "Available Virtual Memory : " & _
        objOperatingSystem.FreeVirtualMemory
    Wscript.Echo "Total Virtual Memory      : " & _
        objOperatingSystem.TotalVirtualMemorySize
Next
```

Last reviewed: Jan 11, 2017  
Status: DRAFT  
Ref: NONE  
Copyright © 2011 kitASP Corporation