

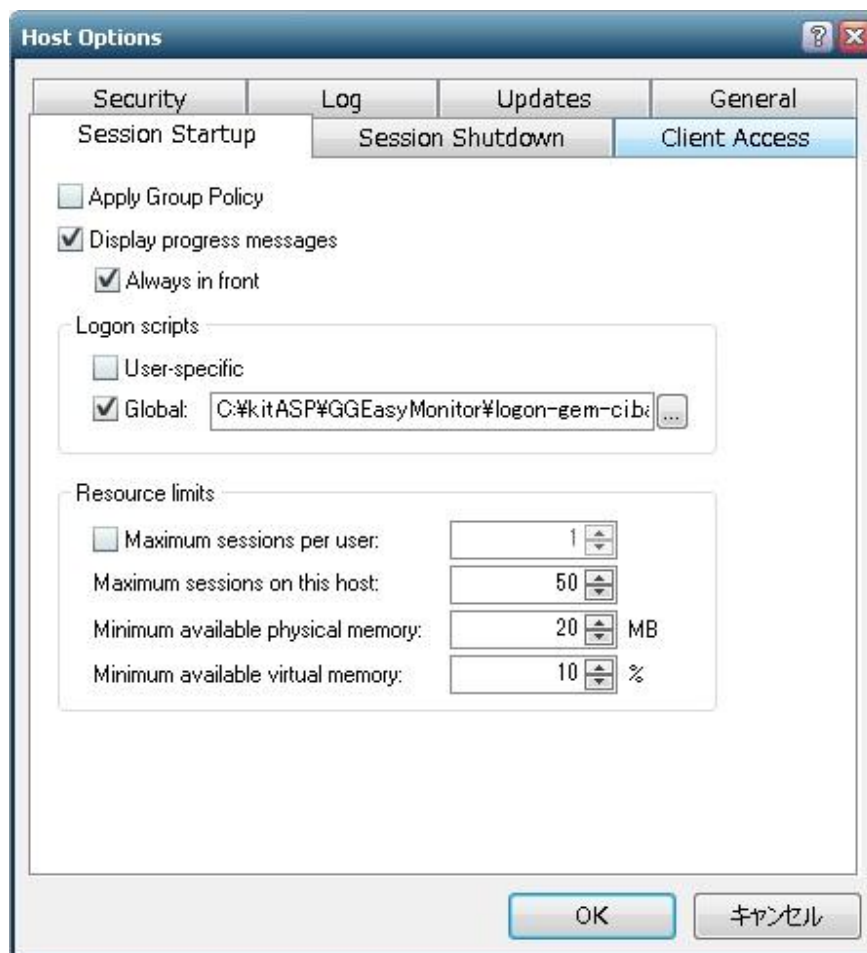
## 技術ノート KGTN 2011101402

### 現象

[GGH4.X-5.X] クラスタマネージャの Minimum available physical memory の意味は？

### 説明

利用可能な物理メモリが Minimum available physical memory の値よりも少ない場合および極めて近い場合、新たなセッションの生成が禁止されます（ログオン時に “Logon failed. Physical memory requirement as not met.” のエラーダイアログが表示されます）。表面上はログオン時の物理メモリの管理に関する設定ですが、運用上は存在するセッションが利用出来る物理メモリを確保する（減らさないようにする）ための設定となります。従って、サーバが不安定等の現象が発生した場合は、「この値を 2 倍・4 倍に増やす」「32MB・64MB・128MB 増やす」等を試してみる価値があります。



## 補 足

利用可能な物理メモリが **Minimum available physical memory** の値に近い場合、ログオン時に “**Connection failed. The server could not create a new session.**” のエラーダイアログが表示されることがあります。

Last reviewed: Jan 11, 2017

Status: DRAFT

Ref: NONE

Copyright © 2011 kitASP Corporation