

## 技術ノート KGTN 2012021502

### 現象

[GGH4.X-5.X] GGH4.0.1.Patch4 で Program Window (PW) の「閉じる」ボタンをクリックした時に表示されるダイアログの意味を知りたい。

### 説明

PW の「閉じる」ボタンをクリックした時に表示されるダイアログは、クラスタマネージャの設定項目 **Disconnected sessions terminate** の値によって異なります。

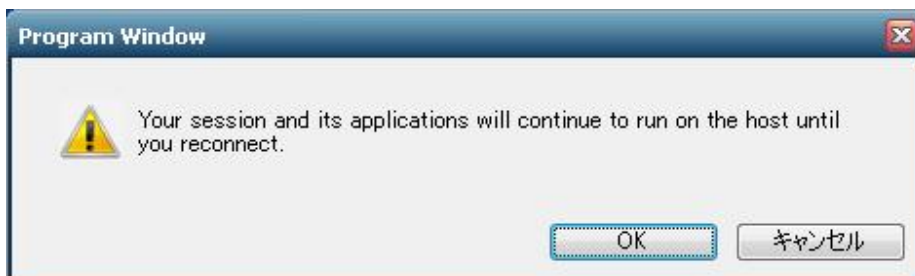
#### [Immediately の場合]

この時は、「セッションとアプリケーションが終了します。本当にそうしますか？」というダイアログが表示され、「はい」をクリックするとセッションが終了します。



#### [Never の場合]

この時は、「セッションとアプリケーションが維持されます」というダイアログが表示され、「はい」をクリックするとコネクションのみが切断されます。



[After ○ minutes の場合]

この時は、「セッションとアプリケーションが○分間維持されます」というダイアログが表示され、「はい」をクリックすると接続のみが切断されます。その後○分間に再接続を行うと、そのセッションに接続することが出来ます。○分間に再接続を行わないと、セッションとアプリケーションが終了します。



Last reviewed: Oct 04, 2016

Status: DRAFT

Ref: NONE

Copyright © 2012 kitASP Corporation