

## 技術ノート KGTN 2016091201

### 現象

[GGH4.X-5.X] Windows Server 2012 R2 の環境でコントロールパネルを表示してパスワードを変更しようとしたところ、「パスワードを変更するには、Ctrl+Alt+Del キーを押して [パスワードの変更] をクリックして下さい」とあり、GG の環境でこの方法を行うことが出来ない。

### 説明

サーバー (ドメイン) の管理者が、Windows のアカウント管理の画面でアカウント・オプションの「ユーザーは次回ログオン時にパスワード変更が必要」を選択して適用して下さい。次回ログオン時にパスワード変更のダイアログが表示されます。

The image shows a screenshot of the Windows 'aduser001のプロパティ' (Properties) dialog box. The 'Account Options' tab is selected. The 'User must change password at next logon' checkbox is checked. Other options include 'User cannot change password', 'Password never expires', and 'Store passwords using secure authentication technology'. The account name is 'aduser001' and the domain is '@GG-AD.LOCAL'. The account type is 'Standard user'.

ダイヤルイン	環境	セッション	リモート制御
リモート デスクトップ サービスのプロファイル		COM+	フリガナ
全般	住所	アカウント	プロフィール
		電話	組織
			所属するグループ

ユーザー ログオン名(U):  
aduser001 @GG-AD.LOCAL

ユーザー ログオン名 (Windows 2000 より前)(W):  
GG-AD0¥ aduser001

ログオン時間(L)... ログオン先(T)...

アカウントのロックを解除する(N)

アカウント オプション(O):

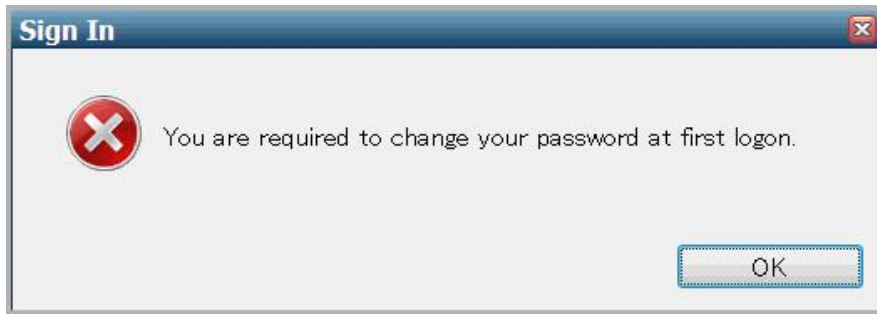
- ユーザーは次回ログオン時にパスワード変更が必要
- ユーザーはパスワードを変更できない
- パスワードを無期限にする
- 暗号化を元に戻せる状態でパスワードを保存する

アカウントの期限

なし(V)

有効期限(E): 2016年10月12日

OK キャンセル 適用(A) ヘルプ



Last reviewed: Sep 12, 2016  
Status: DRAFT  
Ref: NONE  
Copyright © 2016 kitASP Corporation