

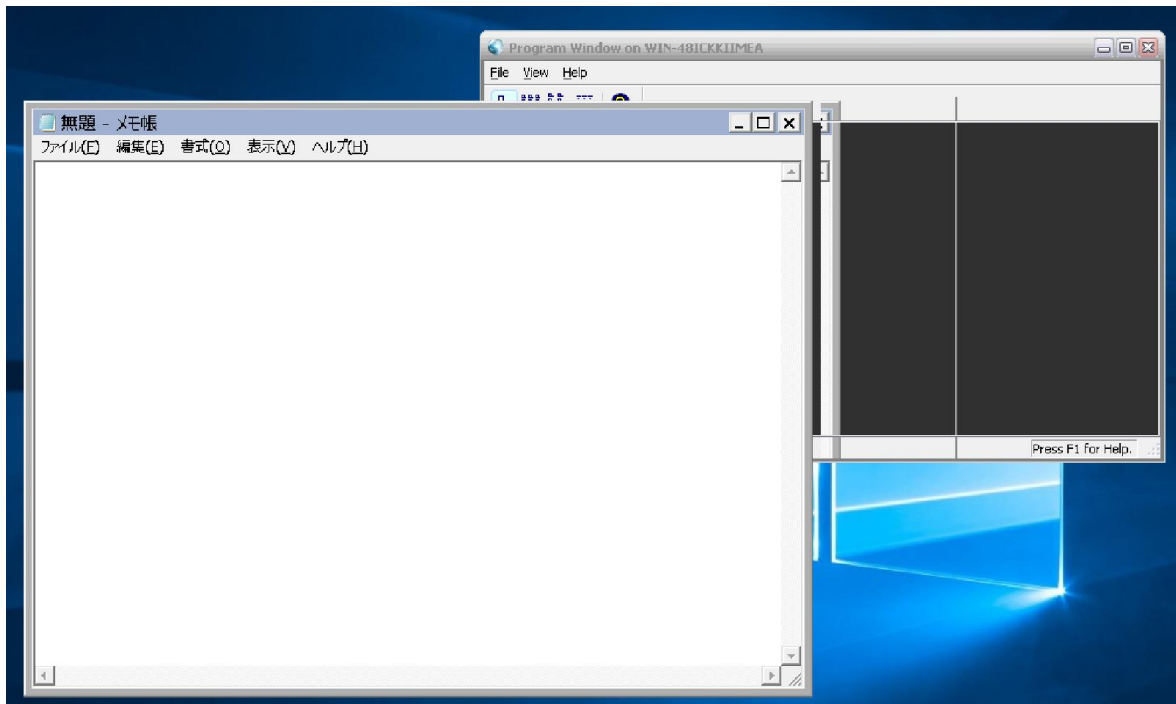
技術ノート KGTN 2016070102

現象

[GGH4.X-5.X] クライアントの環境が Windows 10 の場合、GGH4.X では画面が乱れるそうだが、具体的にどのような状態になるのか？

説明

弊社で確認している画面の乱れは、ウインドウをドラッグした時にその残像が現れるという現象です。以下の事例では、メモ帳のウインドウの一部が残像としてプログラムウインドウ上に表示されています。



Last reviewed: Jul 01, 2016

Status: DRAFT

Ref: NONE

Copyright © 2016 kitASP Corporation