

技術ノート KGTN 2016062903

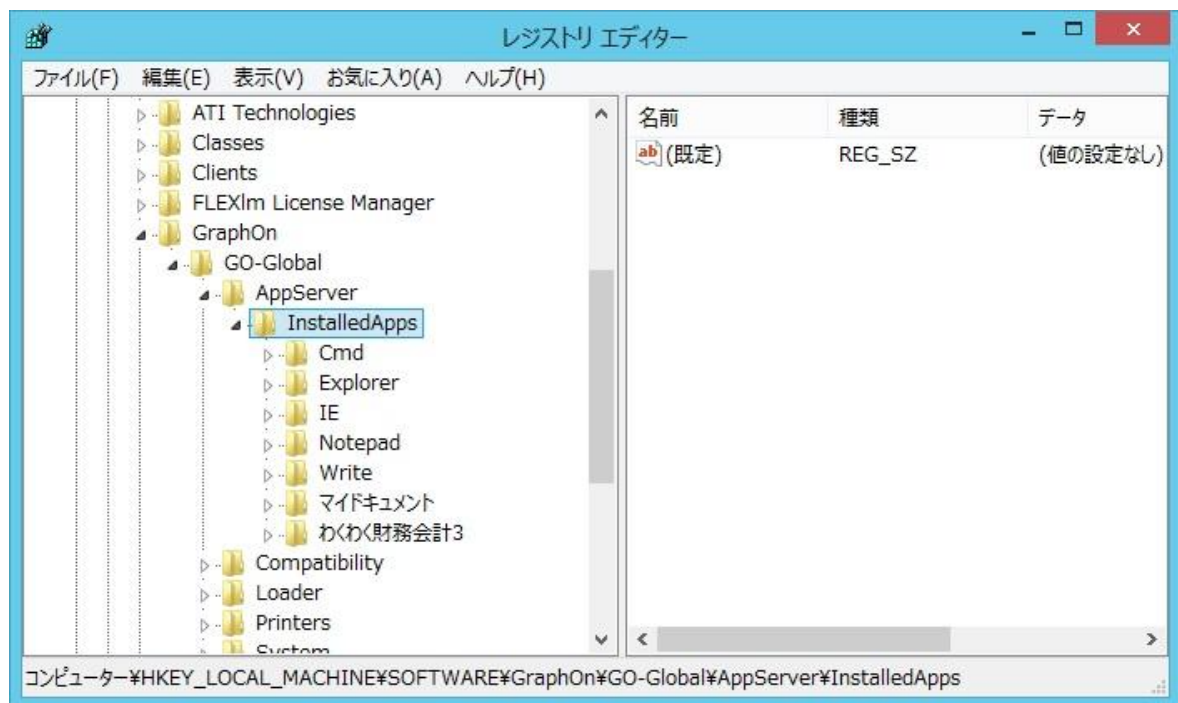
現象

[GGH4.X-5.X] クラスターマネージャーで登録したアプリケーションを、他の GG サーバーに反映する方法を知りたい。

説明

クラスターマネージャーで登録したアプリケーションの情報は、下記レジストリに記録されますので、これをファイルにエクスポートして、他の GG サーバーでインポートして下さい。

HKEY_LOCAL_MACHINE\SOFTWARE\GraphOn\GO-Global\AppServer\InstalledApps



Last reviewed: Jun 29, 2016

Status: DRAFT

Ref: NONE

Copyright © 2016 kitASP Corporation