

技術ノート KGTN 2016061505

現象

[GGH4.X-5.X] Ver4.8 から Ver5.0 へ上書きアップグレードした場合、IIS 上のログオン用ウェブページは
どうなるのか？

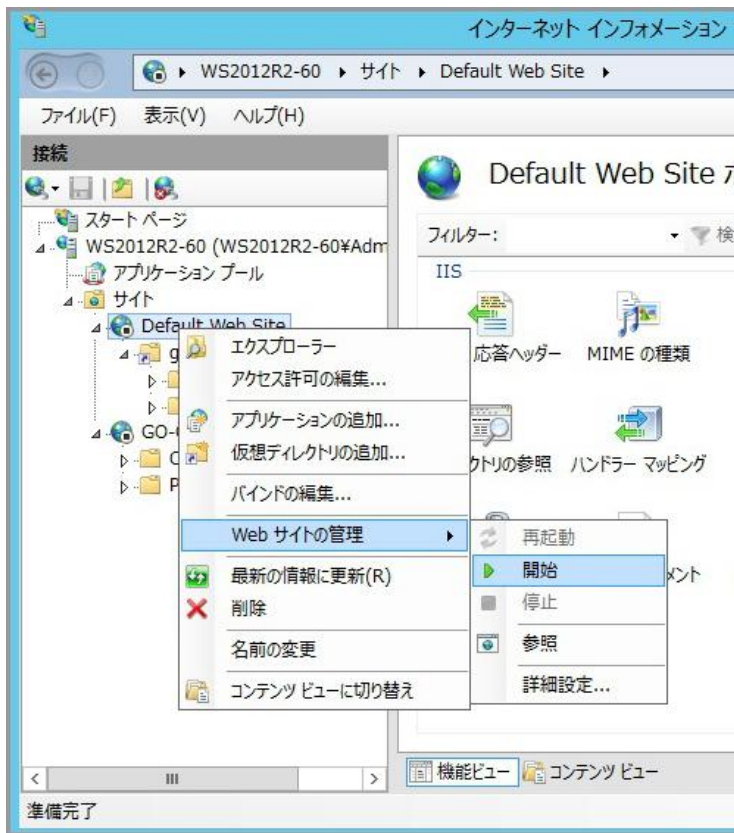
説明

ログオン用ウェブページの内容は、Ver5.0 のファイルで置き換えられます。IIS のサイト設定に関しては、
Ver4.8 のインストール手順書で追加した手動設定のサイト GO-Global (<http://192.168.102.89/logon.html>)
はそのまま有効です。これに加えて、インストーラーによる自動設定のサイト（仮想フォルダ）Default Web
Site (<http://192.168.102.89/goglobal/logon.html>) も登録されます。2つのサイトは、同じポート番号 80 が設
定されておりますので（サイトバインド）、この2つのサイトを並行して運用（利用）することは出来ません。利
用しないサイトを「停止」し、利用するサイトを「開始」して下さい。

サイトの「停止」



サイトの「開始」



Last reviewed: Jun 17, 2016

Status: DRAFT

Ref: NONE

Copyright © 2016 kitASP Corporation