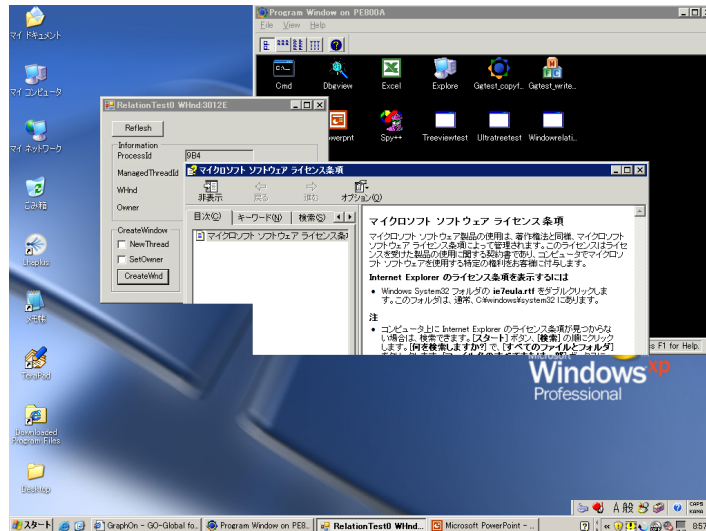


技術ノート KGTN 2009080501

現象

ヘルプウィンドウを表示したウィンドウを閉じると、下記のように画面描画が崩れる。

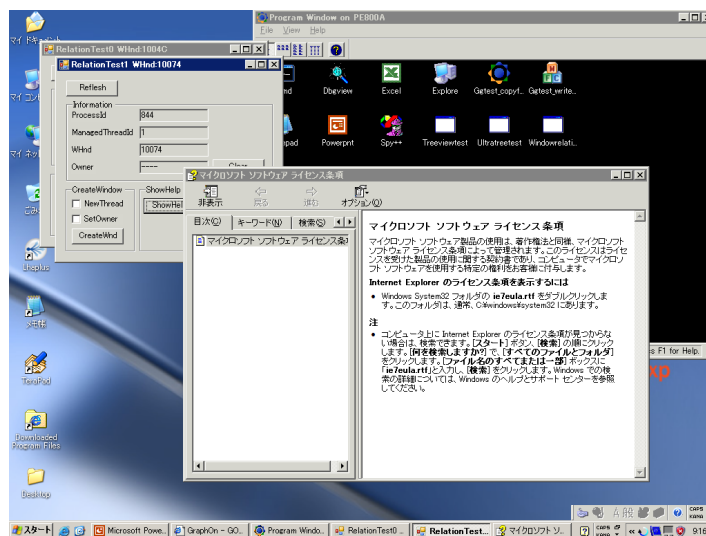


説明

「画面描画が崩れる」ということが問題ではなく、

- 1) 親ウィンドウをオープン
- 2) 子ウィンドウをオープン
- 3) ヘルプウィンドウをオープン
- 4) 子ウィンドウをクリック (選択)

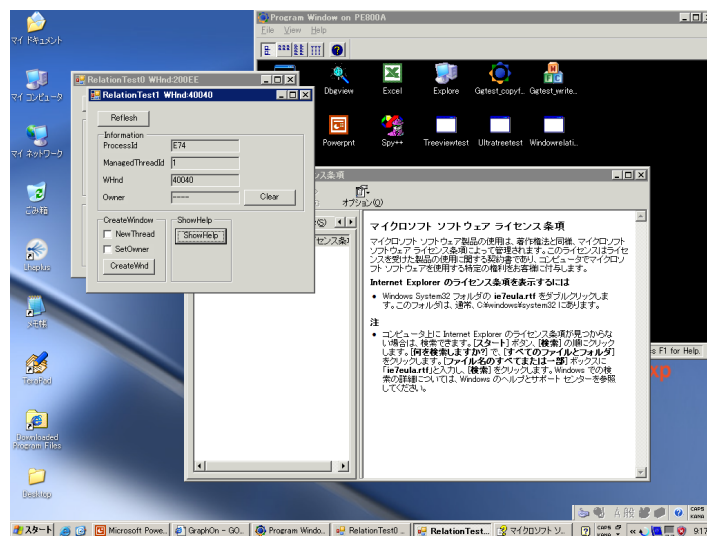
した時に、下記のように子ウィンドウが最上位に上がって来ない事が本質的な問題です。



本件の場合

```
Private Sub btnShowHelp_Click(ByVal sender As System.Object, ByVal e As System.EventArgs)
    Handles btnShowHelp.Click
    '--- kitASP --- Help.ShowHelp(Nothing, "C:\WINDOWS\Help\ieeula.chm")
    Help.ShowHelp(New Control(), "C:\WINDOWS\Help\ieeula.chm")
    '---
End Sub
```

と修正し、子ウィンドウが選択された時に最上位に上がって来ようになります。この修正により、「画面描画が崩れる」という現象は解消します。



一般に、GO-Global for Windows は標準的なウィンドウ管理を前提として最適化されておりますので、特殊なウィンドウ管理（本件の場合には選択されても最上位に上がって来ない）を行うとその前提が崩れ、結果的に画面が乱れることがあります。

Last reviewed: Aug 05, 2009
Ref: N/A
Copyright © 2009 kitASP Corporation