

## 技術ノート KGTN 2016050601

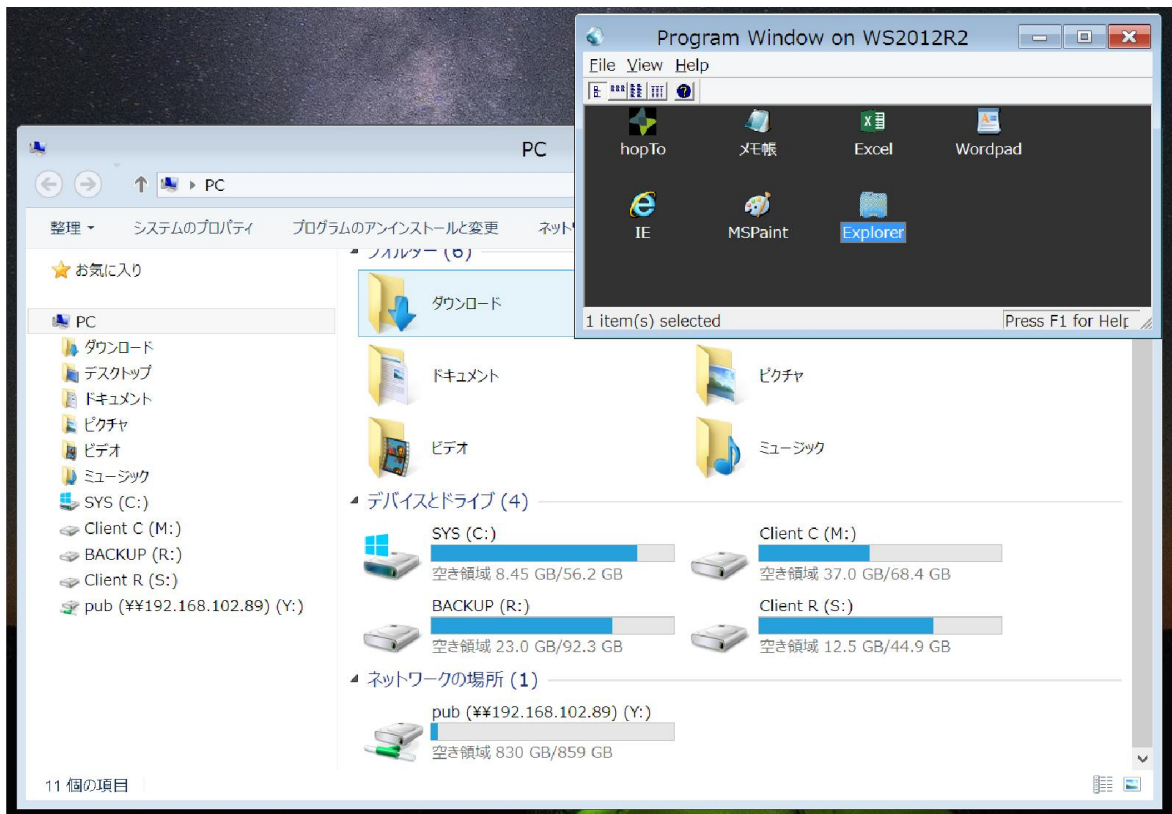
### 現象

[GGH4.X-5.X] ログオン時にネットワークドライブを割り当てる方法は？

### 説明

下記の例を参考にネットワークドライブを割り当てるログオンスクリプト（例:logon.bat）を作成し、そのスクリプトのファイルを GG のグローバル・ログオンスクリプト（CM → Session Startup → Logon script → Global）に登録して下さい。

```
@echo off
net use * /delete /yes
net use Y: \\192.168.102.89\pub Password /user:192.168.102.89\Administrator
```



Last reviewed: Mar 06, 2016

Status: DRAFT

Ref: NONE

Copyright © 2016 kitASP Corporation