

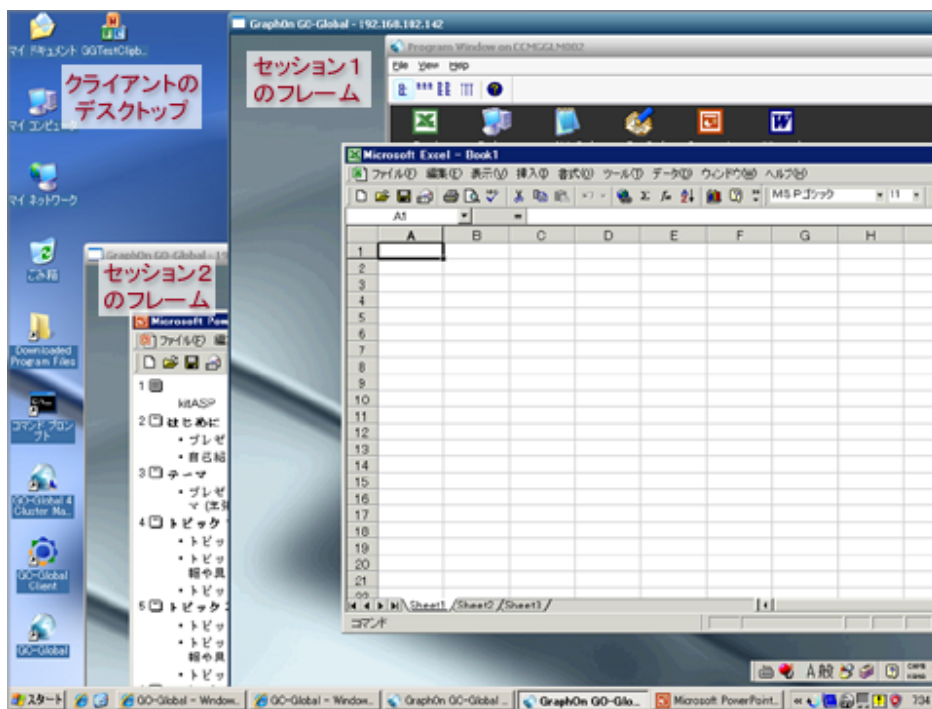
## 技術ノート KGTN 2010072901

### 現象

Ver4.0 系のログオン時のパラメタ `clientframe` の機能を知りたい。

### 説明

パラメタ `clientframe` の値が空または `false` の場合は、従来の通りです。この値が `true` の場合は、ログオン直後に背景となるウインドウ (bounding window) が表示され、GG 上のアプリケーションのウインドウはこの中に表示されます。アプリケーションが「クライアント側で動いているのか、サーバ側で動いているのか」を利用者に意識させい時などに役立ちます。



Last reviewed: Jan 21, 2011

Status: DRAFT

Ref: NONE

Copyright © 2010 kitASP Corporation