

## 技術ノート KGTN 2016020201

### 現象

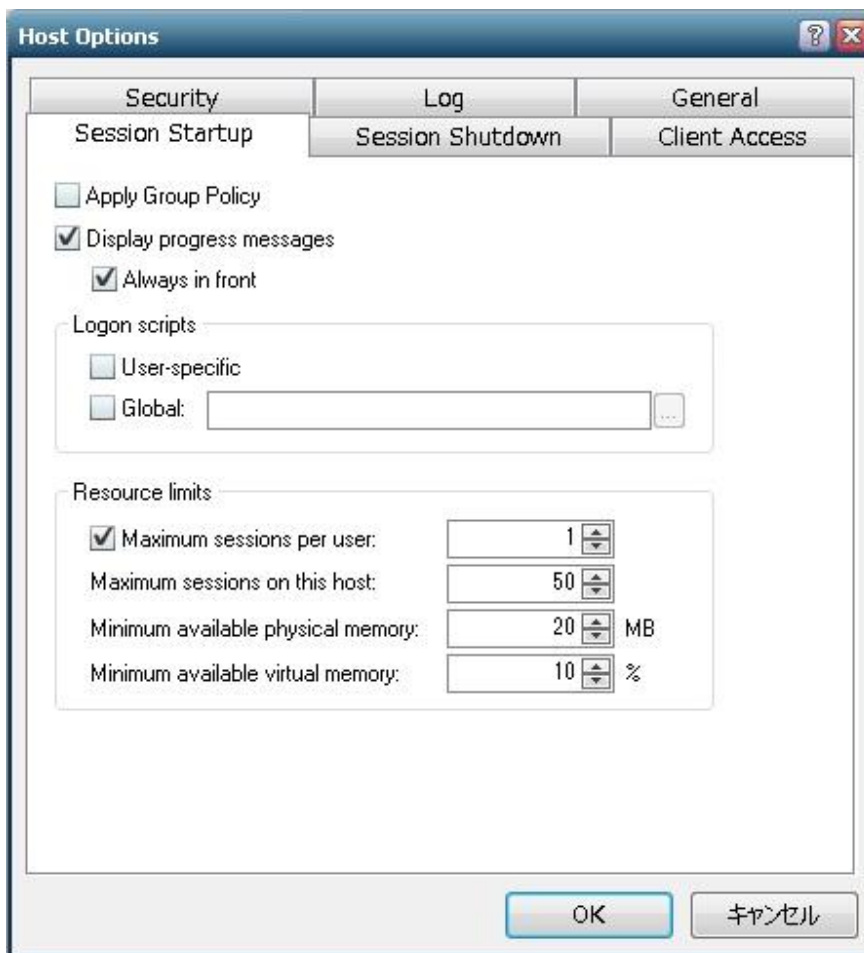
[GGH4.X-5.X] 同じアカウントで複数のクライアントからログオンした場合、アプリケーションの動作はどのようになるのか？

### 説明

GG 向けに作成されたアプリケーションであれば、環境変数 **USERSESSION** を利用して同一アカウントでもそれぞれ異なるセッションとして認識し、相互に影響を与えることなく動作します。

IE を始めとする一般のアプリケーションでは、ユーザーのみを認識しセッションを認識しませんので、例えばユーザー1がお気に入り登録すると、ユーザー2にもその登録内容が直ちに反映されます。これは Windows の仕様によるもので、コンソールや RDS の環境で（時間を分けて）同じアカウントでアクセスした場合と同様です。

1台の GG サーバー上で同じアカウントでの複数ログオンを禁止したい場合は、クラスターマネージャーの設定項目 **Maximum sessions per user** の値に1を設定して下さい。



また、複数サーバーの環境で同じアカウントでの複数ログオンを禁止したい場合は、拡張パックの GGEasyMonitor を使用し、singleLogon 機能を有効にしてください。

