

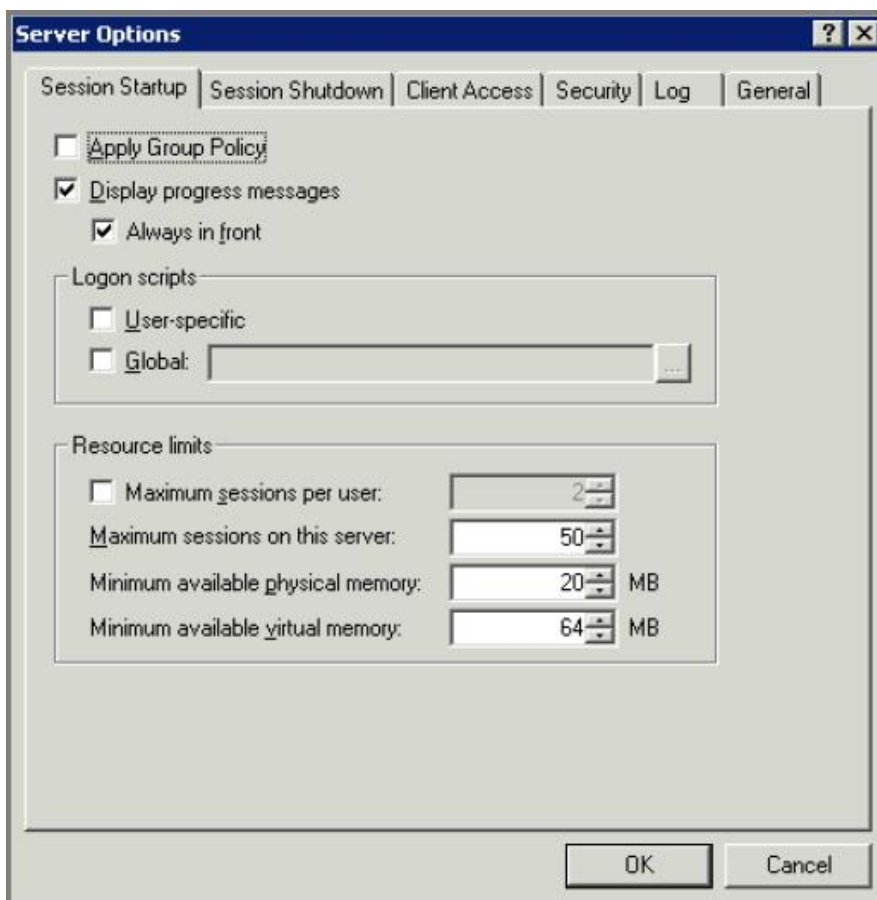
技術ノート KGTN 2015101402

現象

[GGW3.2] GG サーバーの最大セッション数を確認する方法は？

説明

GG サーバー上でクラスターマネージャーを起動し、Tools → Server Options → Session Startup → Resource limits → Maximum sessions on this host で最大セッション数を確認することが出来ます（下記の例では 50）。なお、この値はその GG サーバー上で許容する最大のセッション数のことで、ライセンスサーバー上の空きライセンス数がこの値未満であれば、実際にはこの空きライセンス数が最大のセッション数となります。



Last reviewed: Oct 14, 2015

Status: DRAFT

Ref: NONE

Copyright © 2015 kitASP Corporation