

技術ノート KGTN 2015073006

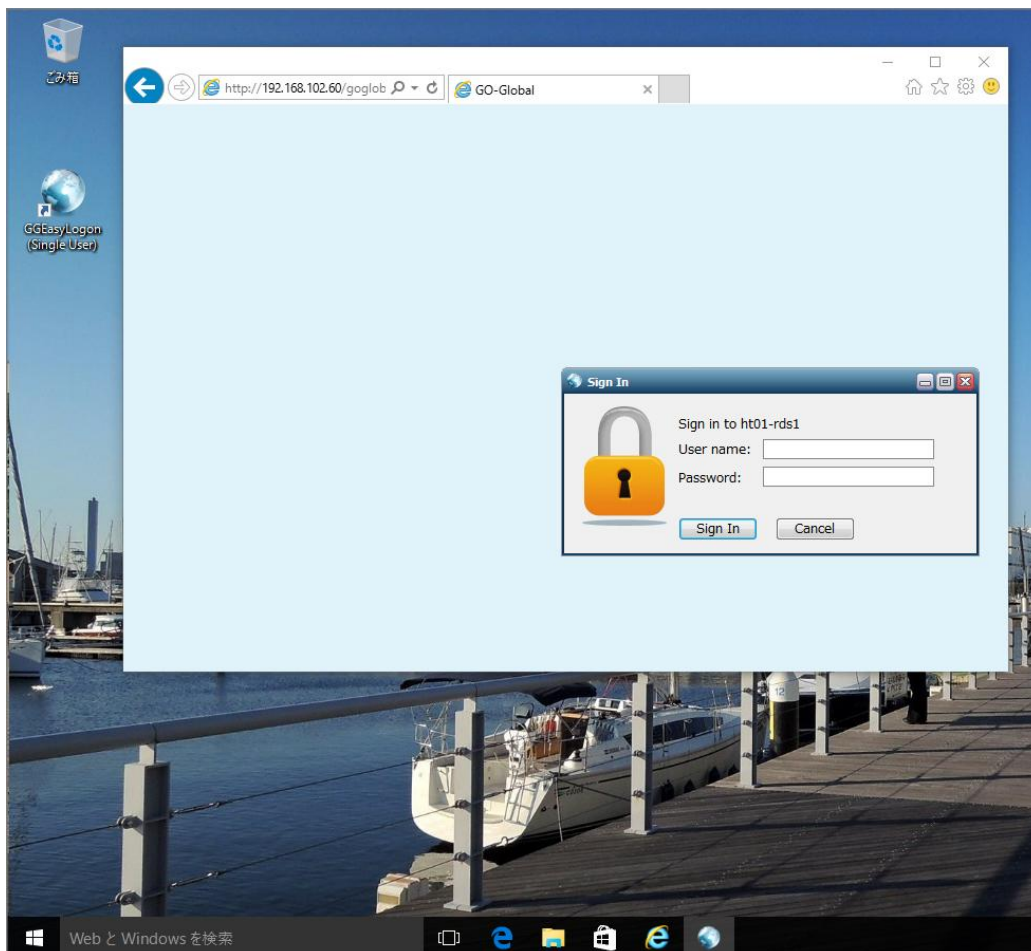
現象

[Windows 10] Windows 10 のブラウザを起動して GG にアクセスすると、プラグインのインストール画面が表示される。この手順でインストールを行っても GG サーバーに接続出来ない。

説明

Windows 10 に標準搭載のブラウザは **Microsoft Edge** で、GG は未だこのブラウザ向けのプラグインがありません。以下の手順で、**IE (Internet Explorer)** をスタート画面に登録し、GG サーバーにアクセスする場合はこの IE を使用して下さい。

1. ファイル **C:\Program Files (x86)\Internet Explorer\iexplore.exe** 右クリックする。
2. 「スタート画面にピン留めする」を選択する。



Last reviewed: Jul 30, 2015

Status: DRAFT

Ref: NONE

Copyright © 2015 kitASP Corporation