

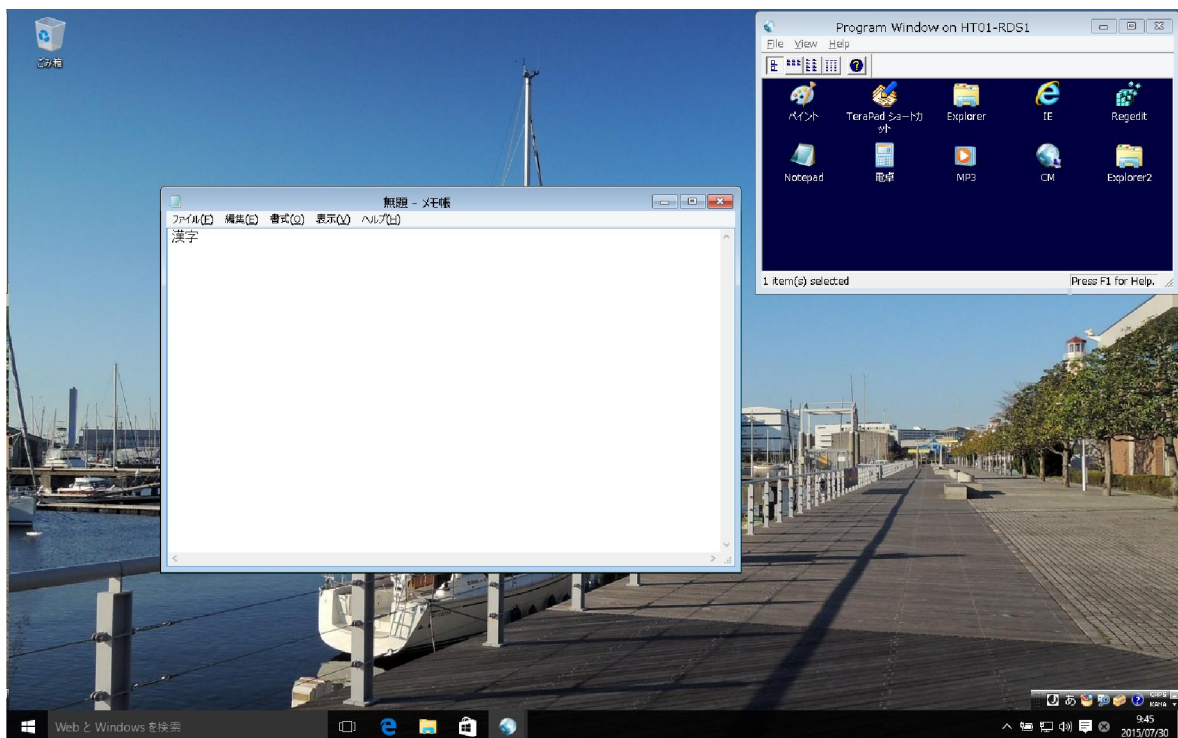
技術ノート KGTN 2015073001

現象

[Windows 10] GGH5.X のデスクトップクライアントは動作するのか？

説明

GraphOn 社および弊社の検証では、デスクトップクライアントおよび他のクライアントが問題無く動作しております。なお、Microsoft Edge については未だ専用クライアントが提供されておきませんので、Internet Explorer (C:\Program Files (x86)\Internet Explorer\iexplore.exe) をご利用下さい。



Last reviewed: Jul 30, 2015

Status: DRAFT

Ref: NONE

Copyright © 2015 kitASP Corporation