

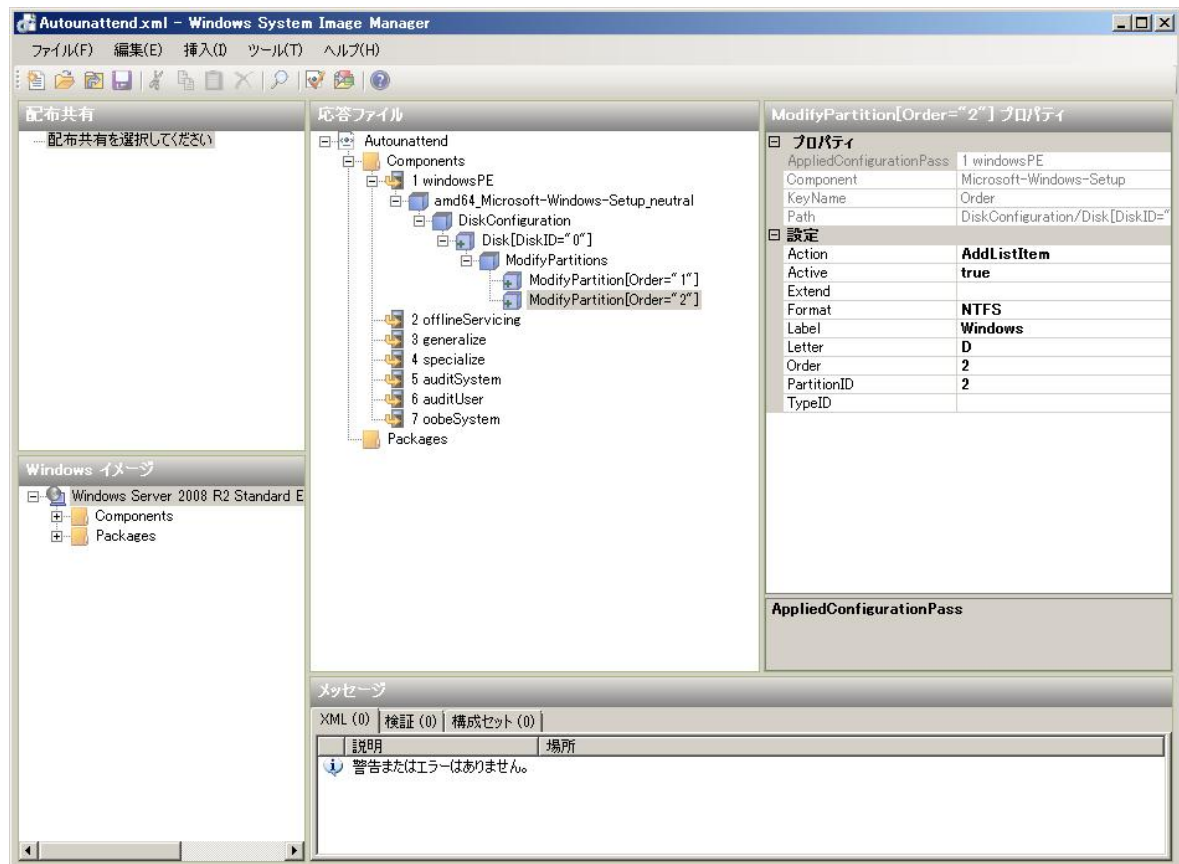
## 技術ノート KGTN 2015021703

### 現象

[Windows] C:ドライブが存在しない Windows のサーバー環境を構築したいが、何かヒントはないのか？

### 説明

Windows システム イメージ マネージャー (Windows SIM) を利用することで、C:ドライブが存在しない Windows のサーバー環境を構築することが出来ます。以下にヒントとなる情報を示します。



```
Autounattend.xml - TeraPad
ファイル(E) 編集(E) 検索(S) 表示(V) ウィンドウ(W) ツール(I) ヘルプ(H)
1 <?xml version="1.0" encoding="utf-8"?>
2 <unattend xmlns="urn:schemas-microsoft-com:unattend">
3   <settings pass="windowsPE">
4     <component name="Microsoft-Windows-Setup" processorArchitecture="amd64" publicKeyToken="31bf3856ad364e35" language="neutral" >
5       <DiskConfiguration>
6         <Disk wcm:action="add">
7           <ModifyPartitions>
8             <ModifyPartition wcm:action="add">
9               <Label>SYS</Label>
10              <PartitionID>1</PartitionID>
11              <Order>1</Order>
12            </ModifyPartition>
13            <ModifyPartition wcm:action="add">
14              <Label>Windows</Label>
15              <Letter>D</Letter>
16              <Order>2</Order>
17              <PartitionID>2</PartitionID>
18              <Active>true</Active>
19              <Format>NTFS</Format>
20            </ModifyPartition>
21          </ModifyPartitions>
22          <DiskID>0</DiskID>
23        </Disk>
24      </DiskConfiguration>
25    </component>
26  </settings>
27  <cp:offlineImage cpi:source="wim:r:\waik\ws2008r2\install.wim#Windows Server 2008 R2 Standard Edition with Service Pack 1 (x64)"
28 </unattend>
29 [EOF]
```

Last reviewed: Feb 17, 2015  
Status: DRAFT  
Ref: NONE  
Copyright © 2015 kitASP Corporation