

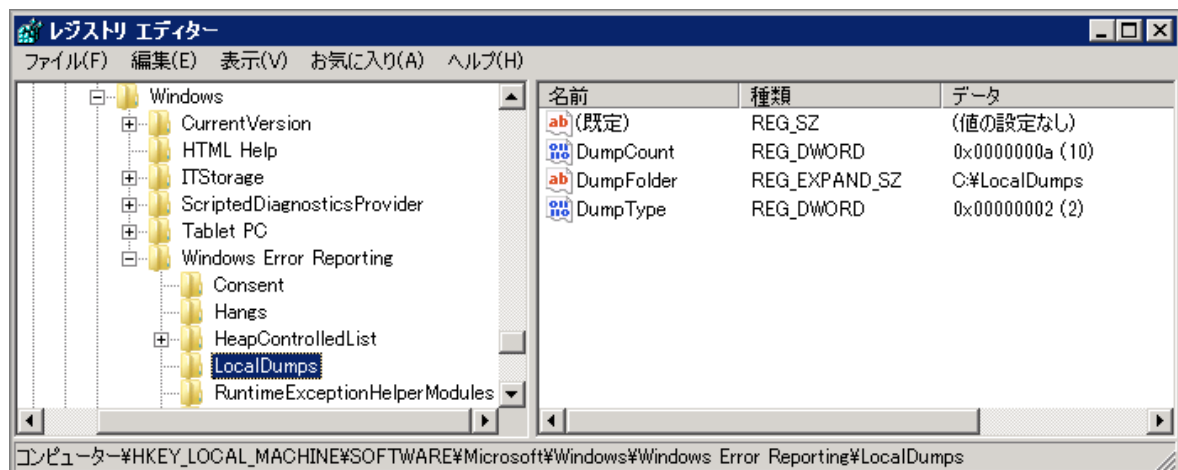
技術ノート KGTN 2015021001

現象

[Windows] WS2008R2 で IE のエラーが発生したが、ダンプファイルの採取方法は？

説明

レジストリに以下の設定を行うことで「ユーザー モード プロセス ダンプ」を採取することが出来ます。



HKLM\SOFTWARE\Microsoft\Windows\Windows Error Reporting\LocalDumps

DumpFolder REG_EXPAND_SZ C:\DumpFiles

DumpCount REG_DWORD 10 (The maximum number of dump files)

DumpType REG_DWORD 2 (Full dump)

詳細については、下記ページをご覧ください。

<https://msdn.microsoft.com/ja-jp/library/windows/desktop/bb787181.aspx>

Collecting User-Mode Dumps

<https://msdn.microsoft.com/en-us/library/windows/desktop/bb513638%28v=vs.85%29.aspx>

WER Settings

Last reviewed: Feb 12, 2015

Status: DRAFT

Ref: NONE

Copyright © 2015 kitASP Corporation