

技術ノート KGTN 2010091601

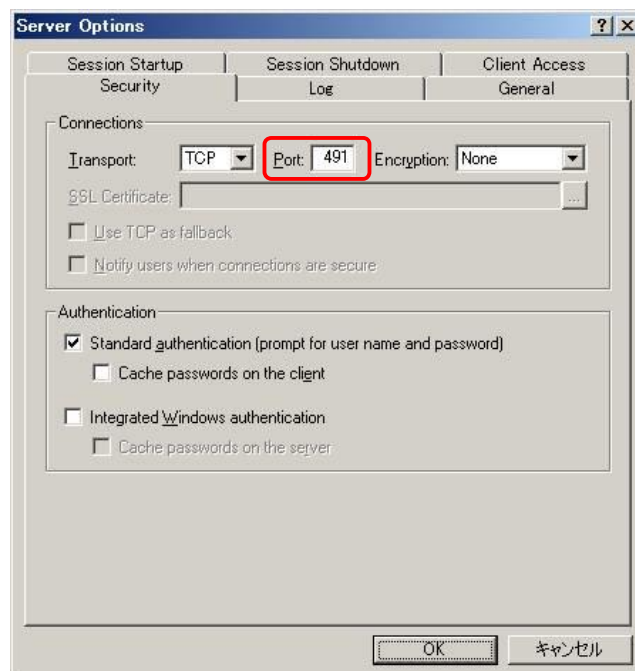
現象

[GGW3.2.1] GG はポート番号 491 を使用するが、これを他のポート番号 (443) に変更したい。

説明

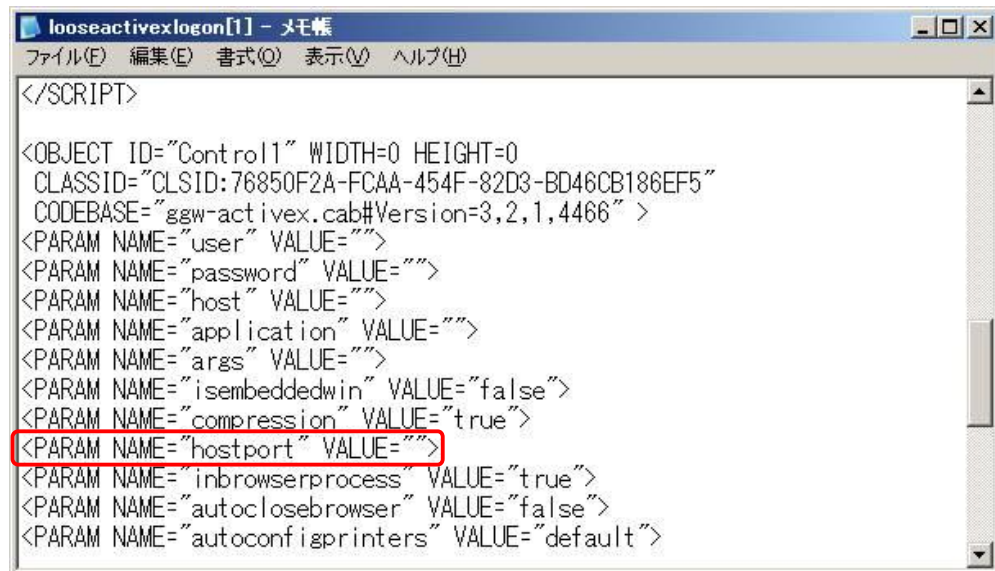
【サーバ側:サーバ向け】

クラスタマネージャを起動し、**Server Options** → **Security** → **Connections** → **Port** の値を、491 から 443 へ変更して下さい。なお、この変更を反映させるには、サーバの再起動 (または APS の再起動) が必要です。



【サーバ側:クライアント向け - ActiveX】

<GG のインストールフォルダ>\¥GO-Global Server¥Web¥looseactivexlogin.html をテキストエディタ (メモ帳) で開き, 下記の **hostport** パラメタで新しいポート番号を設定して下さい。



```
looseactivexlogin[1] - メモ帳
ファイル(F) 編集(E) 書式(O) 表示(V) ヘルプ(H)
</SCRIPT>
<OBJECT ID="Control1" WIDTH=0 HEIGHT=0
  CLASSID="CLSID:76850F2A-FCAA-454F-82D3-BD46CB186EF5"
  CODEBASE="ggw-activex.cab#Version=3,2,1,4466" >
  <PARAM NAME="user" VALUE="">
  <PARAM NAME="password" VALUE="">
  <PARAM NAME="host" VALUE="">
  <PARAM NAME="application" VALUE="">
  <PARAM NAME="args" VALUE="">
  <PARAM NAME="isembeddedwin" VALUE="false">
  <PARAM NAME="compression" VALUE="true">
  <PARAM NAME="hostport" VALUE="">
  <PARAM NAME="inbrowserprocess" VALUE="true">
  <PARAM NAME="autoclosebrowser" VALUE="false">
  <PARAM NAME="autoconfigprinters" VALUE="default">
```

Last reviewed: Aug 07, 2014
Status: DRAFT
Ref: NONE
Copyright © 2010 kitASP Corporation