

技術ノート KGTN 2014062302

現象

[GGH4.X] クライアント印刷機能を利用する場合、サーバ側の設定は？

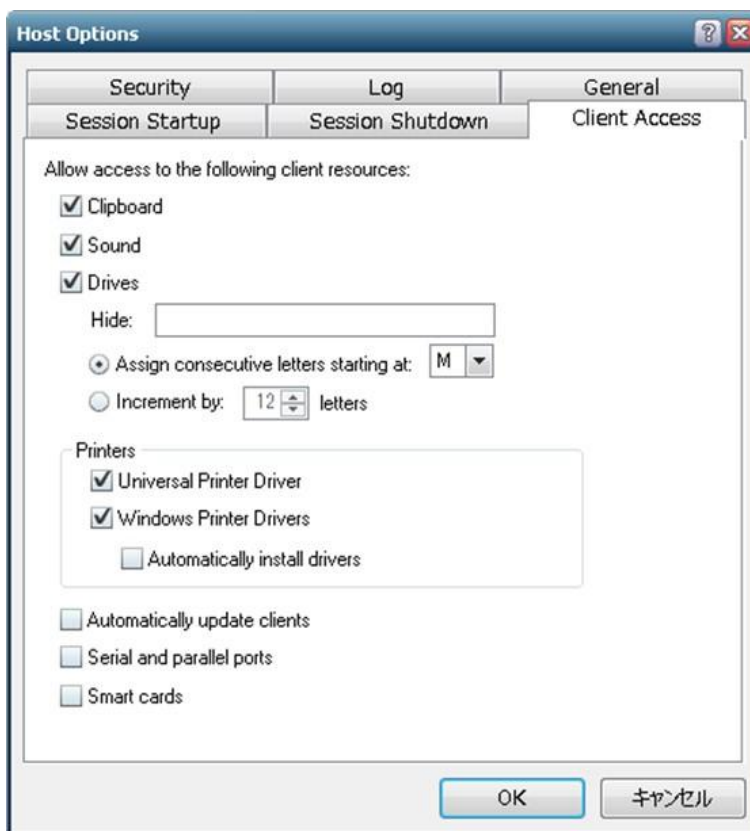
説明

クライアント印刷機能を有効にするのは、クラスタマネージャで以下の項目を設定する必要があります。

Host Options → Client Access → Printers

→ Universal Printer Driver ユニバーサル・プリンタドライバを使用する場合

→ Windows Printer Drivers Windows プリンタドライバを使用する場合



なお、設定項目 **Automatically install drivers** は、Windows に標準添付されたプリンタドライバを自動インストールする機能ですので、通常は有効にする必要はありません。

Last reviewed: Jun 23, 2014

Status: DRAFT

Ref: None

Copyright © 2014 kitASP Corporation