

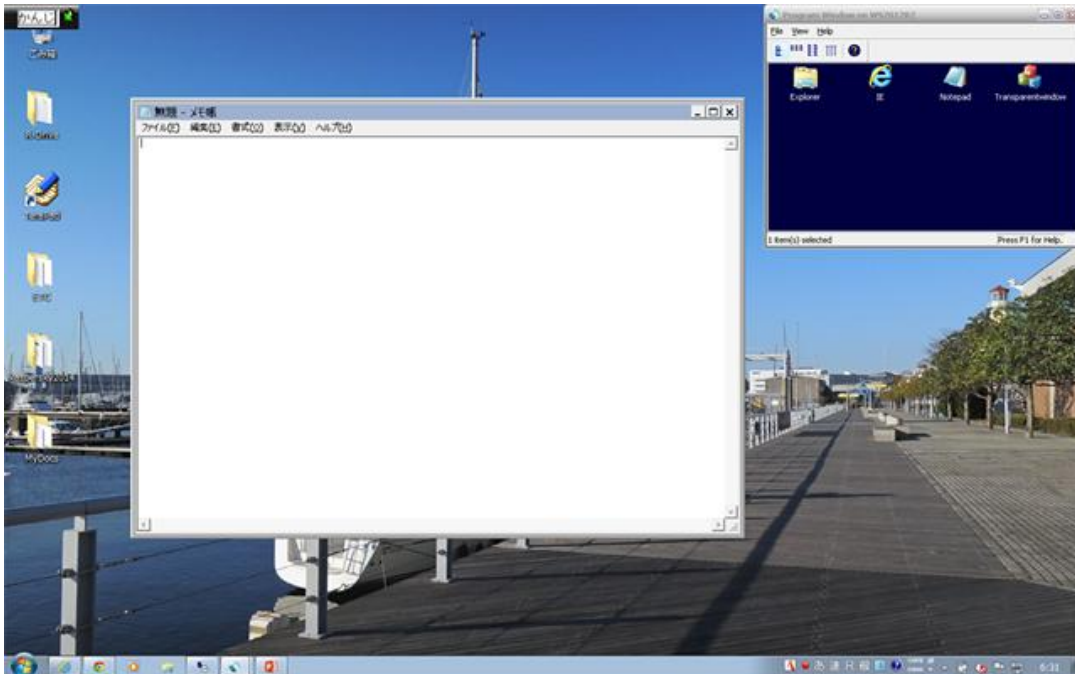
## 技術ノート KGTN 2014021203

### 現象

[GGH4.X] GGH4.8 を Windows Server 2012 および Windows Server 2012 R2 にインストールしたところ、IME の動作がおかしい。

### 説明

iPad (iOS) や Surface (Windows8) まで含めて考えると、クライアント側の IME を利用するのがこれからの流れだと思われます。このような技術的な流れおよび Windows Server 2012 (R2) 環境でのサーバ側の IME サポートの技術的難易度の高さ等から、Windows Server 2012 (R2) 環境ではクライアント側の IME のみをサポートします。このため、未確定の文字は画面左上にエコーバックされます（エコーバックの位置は将来改良される予定です）。



### 補足

本件に関する GraphOn 社のコメントは以下の通りです。

We don't plan to support server-side IMEs on Windows Server 2012, but we will change the client-side IME window so it opens near the caret.