

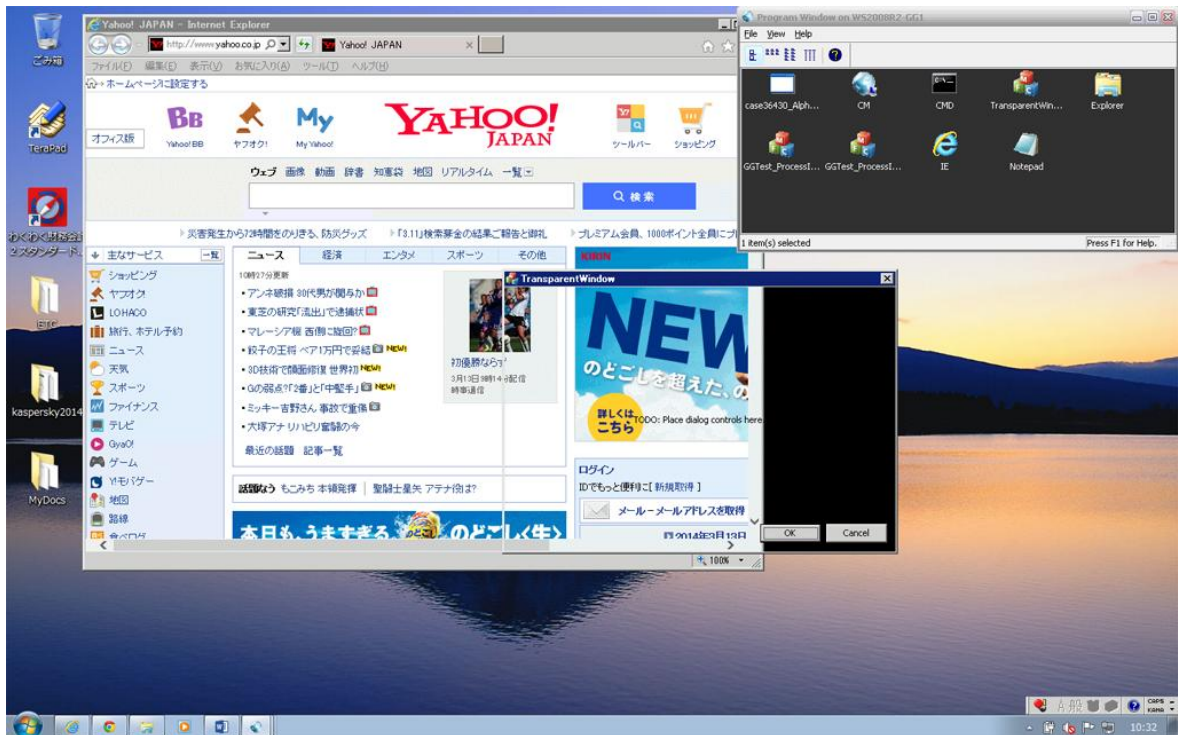
技術ノート KGTN 2014031301

現象

[GGH4.X] GGW3.2.1 では透明なウィンドウが黒く表示されたが、GGH4.X でも黒く表示されるのか？

説明

GGH4.8.1 またはそれ以降では、下記のスクリーンショットのように 1) GG 上で動作するアプリケーション上のウィンドウと重なる領域は透過表示され、2) クライアント上で動作するアプリケーションのウィンドウおよびデスクトップと重なる領域は透過表示されません（注：黒く表示されたりサーバ上の画像が表示されたりします）。



Last reviewed: Mar 13, 2014

Status: DRAFT

Ref: NONE

Copyright © 2014 kitASP Corporation