

## 技術ノート KGTN 2012112903

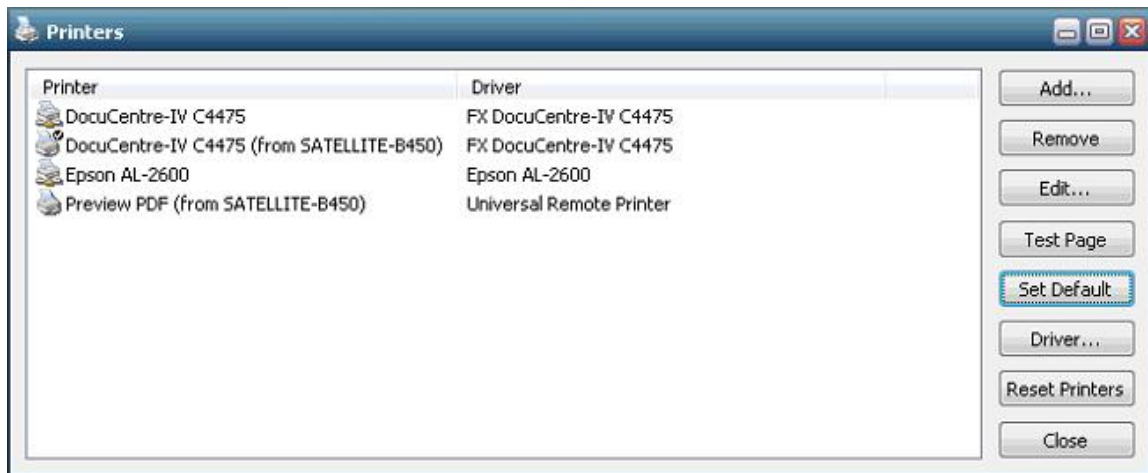
### 現象

[GGH4.X] クライアント印刷機能で、これまでクライアント側のデフォルトプリンタが GG 環境でもデフォルトプリンタになっていたが、突然特定のプリンタが GG 上のデフォルトプリンタになるようになった。

### 説明

GG サーバ上にデフォルトプリンタ情報が記録されていない場合、クライアント側のデフォルトプリンタが GG 環境でもデフォルトプリンタになります。GG サーバ上にデフォルトプリンタ情報が記録されている場合、「クライアント側のデフォルトプリンタに関わりなく」記録されているプリンタが GG 環境のデフォルトプリンタになります。つまり、プログラムウインドウの Printers 画面で Set Default が実行され（下記画面参照）、デフォルトプリンタが記録されたのが原因です。ログオンスクリプト等で、次のデフォルトプリンタ情報を削除して下さい。

```
%APPDATA%\GraphOn\Printers\<ClientName>\<ClientID>.xml
```



### 補足

クライアントプリンタが初期状態でログオンさせるには、例えば以下のようなログオンスクリプトを実行して下さい。

```
echo off
del/q %APPDATA%\GraphOn\Printers\%CLIENTCOMPUTERNAME% {*}.xml
exit
```

Last reviewed: Feb 03, 2014  
Status: DRAFT  
Ref: NONE  
Copyright © 2012 kitASP Corporation