

技術ノート KGTN 2013092703

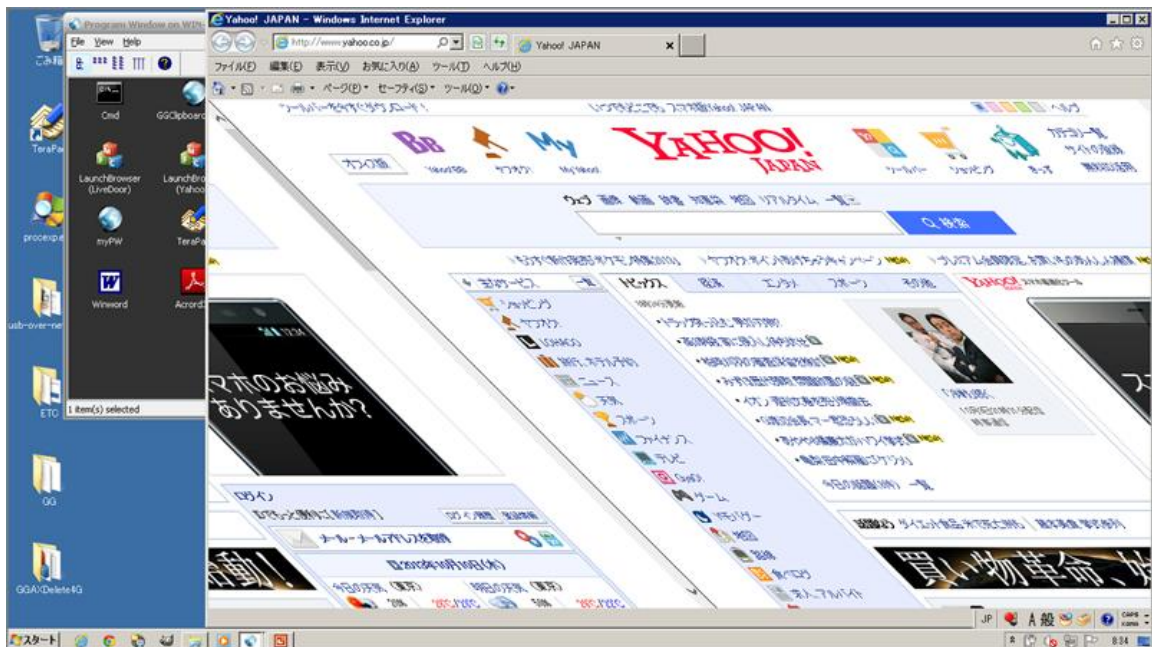
現象

[GGH4.X] IE (Internet Explorer) の画面が更新されない。最大化等を行うと画面が更新される。

説明

IE の画面が更新されない問題は、弊社で内容を確認し GraphOn 社に報告しております。この現象は、GG クライアントの色深度を 24 ビットまたは 32 ビットに設定した場合に発生します。当面の回避方法としては、色深度を 16 ビット (パラメタ: `-mx 16`) に設定して下さい。

上記の環境に加えオプション `-qt 0` を指定した場合、以下の画面のように IE のウインドウの内容が斜めにずれて表示される現象が発生します。この現象についても、当面の回避方法として色深度を 16 ビット (パラメタ: `-mx 16`) に設定して下さい。



補足

IE の画面がリフレッシュされない問題と内容が斜めにずれて表示される問題は、GraphOn 社内で原因が特定され修正方法も分かっております。スケジュールは未定ですが、次にリリースされるバージョン (ビルド) で、この修正が取り込まれる予定です。

Last reviewed: Oct 30, 2013

Status: DRAFT

Ref: CASE# 38805

Copyright © 2013 kitASP Corporation