

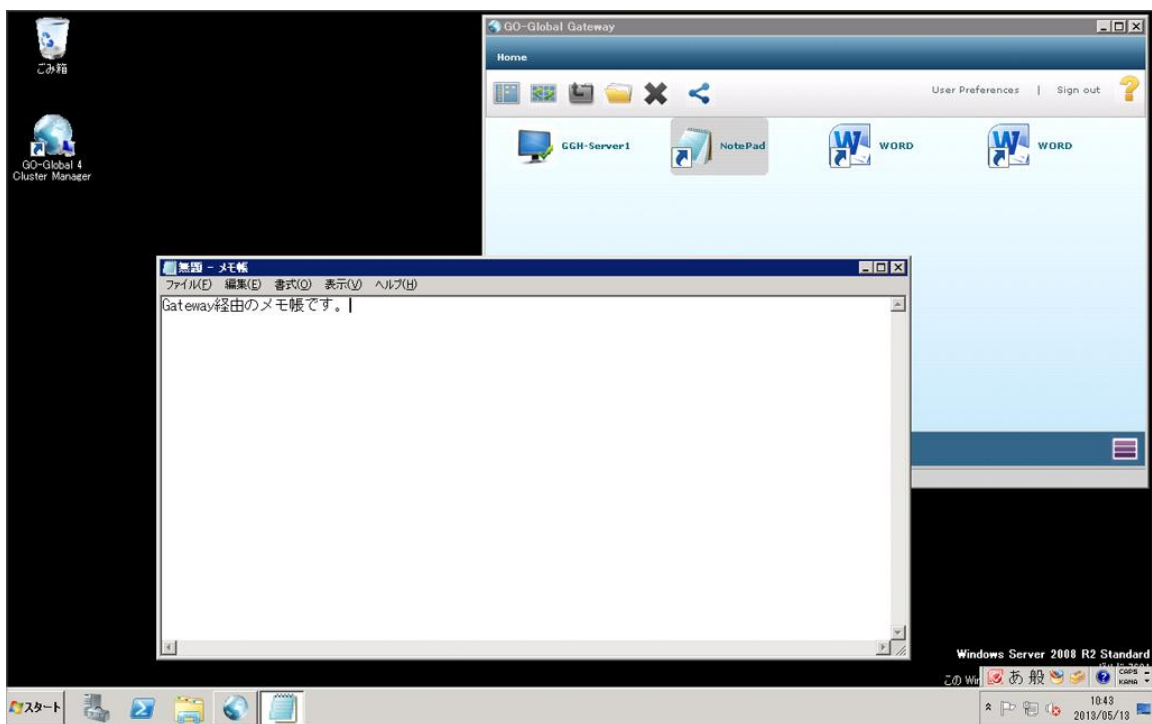
## 技術ノート KGTN 2013051301

### 現象

[GGH4.6/Gateway] Gateway Client (Windows) でアプリケーションを起動した場合、ホーム画面のウィンドウの中に表示されるのか？

### 説明

いいえ、起動したアプリケーションのウィンドウはクライアントのデスクトップ上に表示されます。以下のスクリーンショットのメモ帳は Gateway で起動されたアプリケーションですが、クライアントのデスクトップ上に表示されております。



Last reviewed: May 13, 2013

Status: DRAFT

Ref: NONE

Copyright © 2013 kitASP Corporation