

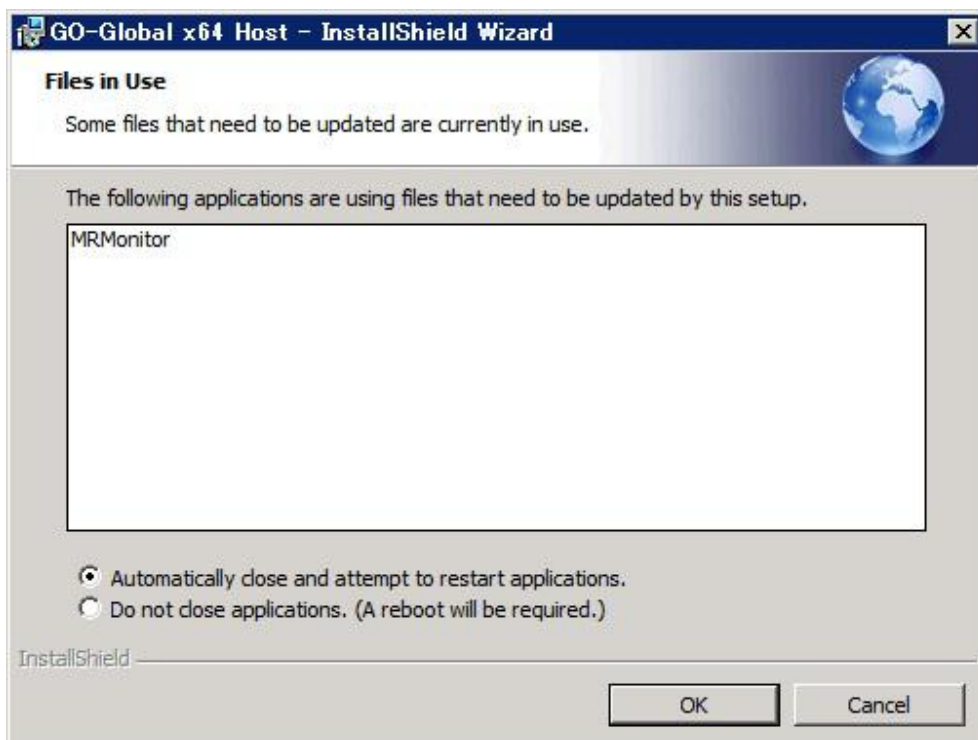
技術ノート KGTN 2013032703

現象

[GGH4.5] GG サーバをインストール中に “Files in Use” と書かれた画面が表示された。どうすべきか？

説明

インストールに関わるファイルを他のアプリケーションが使用しており、その扱いをどうするかという問合せの画面です。特に問題がなければ “Automatically close and attempt to restart applications.” を選択し、“OK” ボタンをクリックして下さい。なお、GG サーバのインストールに先立ち「サーバの再起動」を行うことで、多くの場合このダイアログは表示されなくなります。



Last reviewed: Mar 27, 2013
Status: DRAFT
Ref: NONE
Copyright © 2013 kitASP Corporation