

技術ノート KGTN 2010040501

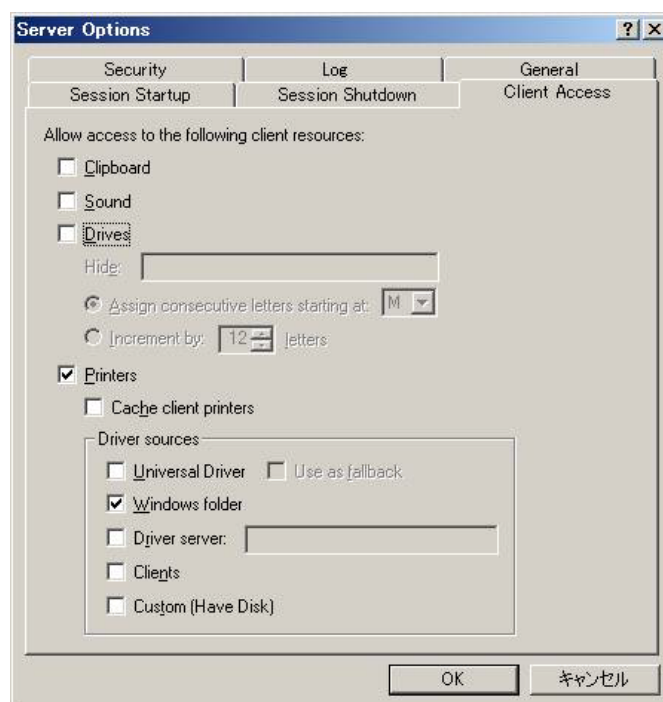
現象

クライアント側にあるプリンタが GG 上で動作するアプリケーションの印刷ダイアログに表示されない。

説明

サーバ側で以下の点を確認して下さい。

- 1) クラスタマネージャで次の項目が有効になっていますか？ **Server Options** → **Client Access** で、**Printers** と **Windows folder** にチェックを入れます。



- 2) 使用したいプリンタのドライバがサーバ側にありますか？ **プリンタとFAX** → **ファイル** → **サーバーのプロパティ** → **ドライバ** で表示される「インストールされたプリンタドライバ」に該当するプリンタが無ければ、そのプリンタのドライバ（同機種 of Windows Server 2003 用のドライバ）をインストールします。



Last reviewed: Apr 05, 2010
Status: DRAFT
Ref: NONE
Copyright © 2010 kitASP Corporation