

技術ノート KGTN 2012112601

現象

[GGH4.5] クライアントクリップボード機能で、サーバ側の EXCEL のセルをコピーし、クライアント側の EXCEL に貼り付けると、セルの色や文字の装飾等が反映されない。

説明

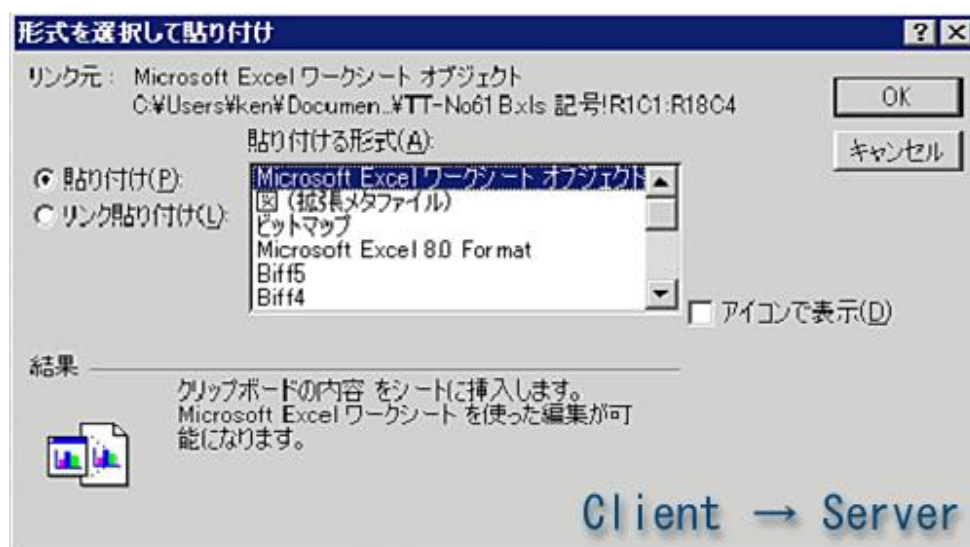
クライアントクリップボード機能で、クライアント側の EXCEL のセルをコピーし、サーバ側の EXCEL に貼り付けると、セルの色や文字の装飾等も反映されます。しかし、サーバ側の EXCEL のセルをコピーし、クライアント側の EXCEL に貼り付けると、セルの色や文字の装飾等が反映されません。現時点では、既知の問題（制限事項）になります。

補足

両方向で「形式を選択して貼り付け」を選択した時、表示されるデータ形式は以下のスクリーンショットの通りです。クライアント側からサーバ側へ貼り付ける場合は、ワークシートオブジェクトを始めとして多種のデータ形式が転送されていますが、サーバ側からクライアント側へ貼り付ける場合は、ビットマップとテキストのみが転送されています。より詳細に言えば、

CF_TEXT (1)
CF_UNICODETEXT (13)
CF_OEMTEXT (7)
CF_BITMAP (2)
CF_DIB (8)
CF_DIBV5 (17)
CF_LOCALE (16)
DataObject (49161)

のデータ形式が転送されています。これらのデータ形式には、セルの色や文字の装飾等の情報が含まれないため、貼り付けた時にセルの色や文字の装飾等が反映されません。





Last reviewed: Nov 30, 2012
Status: DRAFT
Ref: CASE#31633
Copyright © 2012 kitASP Corporation